

Conjoncture économique

Loire / Sud-Loire



CHAMBRE DE COMMERCE
INDUSTRIE ET SERVICES
SAINT-ETIENNE MONTBRISON

Janvier 2009

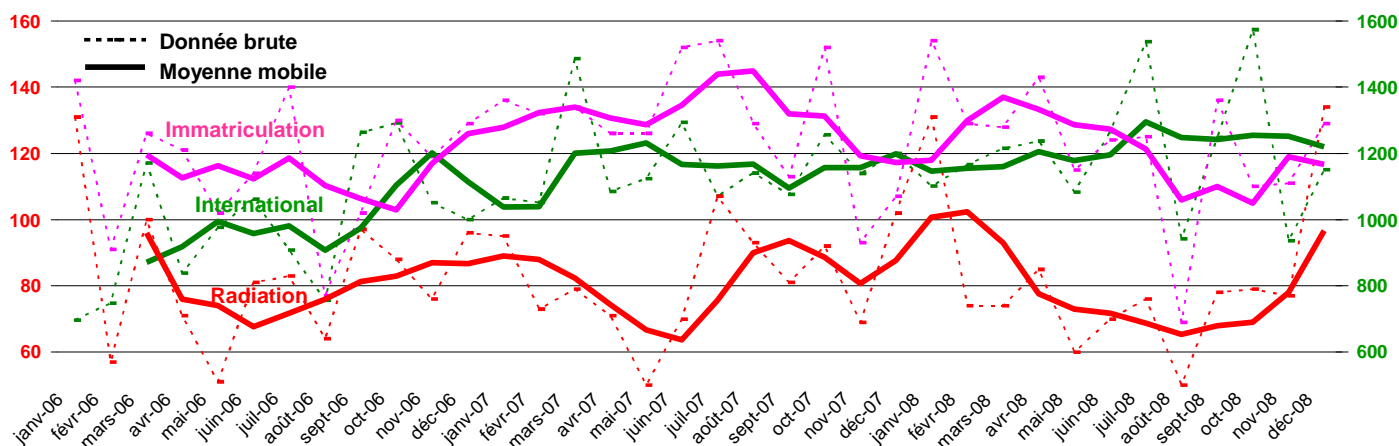
A

près une fin d'année placée sous le signe du pessimisme, l'interrogation du panel représentatif d'entreprises de Loire-sud montre que les chefs d'entreprises prévoient une année 2009 difficile et incertaine. Le mois de décembre 2008 est marqué par un arrêt nettement plus long de l'activité industrielle. Le redémarrage en 2009 est quant à lui plus lent qu'au début de l'année 2008.

Toutefois, tous les secteurs ne sont pas touchés par la crise ; les entreprises positionnées sur les marchés de l'énergie, du nucléaire particulièrement, de la chimie, du luxe ou de l'Internet semblent bien résistées contrairement à d'autres confrontées à l'arrêt net et prolongé de l'activité des donneurs d'ordres de l'automobile. L'entrée en vigueur des dispositions relatives aux nouveaux délais de paiement prévue par la loi LME sur les semble être bien perçue par les chefs d'entreprises même si elle peut créer dans un premier temps des tensions sur la trésorerie des entreprises exportatrices notamment.

Les indicateurs mensuels de la CCI sont stables en ce qui concerne l'international, alors que les radiations sont en hausse et les immatriculations en baisse. Enfin, comme le révèle la DRTEFP dans sa dernière note, le chômage a connu, en novembre 2008 « une hausse spectaculaire » avec dans la Loire et en Rhône-Alpes des progressions annuelles à deux chiffres près des 13%.

Les Indicateurs de la CCI : Evolution mensuelle



Les enquêtes de la CCI

Enquête Commerce* - oct. 2008	Sud-Loire : -1,1 % ↓	Rhône-Alpes : -0,7 % ↓
Soldes (enquête saisonnière)	Tendance hiver 2007/2008 ↓	Tendance été 2008 ↓
Baromètre Régional Services**	3ème Trimestre 2008 ↓	Perspectives 4ème Trimestre ↓

Les autres indicateurs économiques

Thématique	Loire	Rhône-Alpes
Demandes d'emploi *(données cvs) DDTEFP – fin novembre 2008	Evol. mensuelle : +4,0 % ↑ Evol. Annuelle : +12,9 % ↑	Evol. mensuelle : +4,5 % ↑ Evol. Annuelle : +12,8 % ↑
Emploi salarié ** (dernières données disponibles) – 1er Trim. 2008	Evol. trimestrielle : -0,6 % ↓ Evol. Annuelle : +1,0 % ↑	
Commerce international ** Douanes de Lyon - 3ème Trim. 2008	Exportation : +2,4 % ↑ Importation : +4,0 % ↑	Exportation : +3,8 % ↑ Importation : +9,8 % ↑
Création d'entreprise ** Insee Rhône-Alpes - 3ème Trim. 2008	-6,5 % ↓ Rappel 2ème trimestre : +13,8 % ↑	-3,3 % ↓ Rappel : + 2ème trimestre : 4,5 % ↑

*Indicateur mensuel
**Indicateur trimestriel



CHAMBRE DE COMMERCE
INDUSTRIE ET SERVICES
SAINT-ETIENNE MONTBRISON