

# Conjoncture économique

## Loire / Sud-Loire

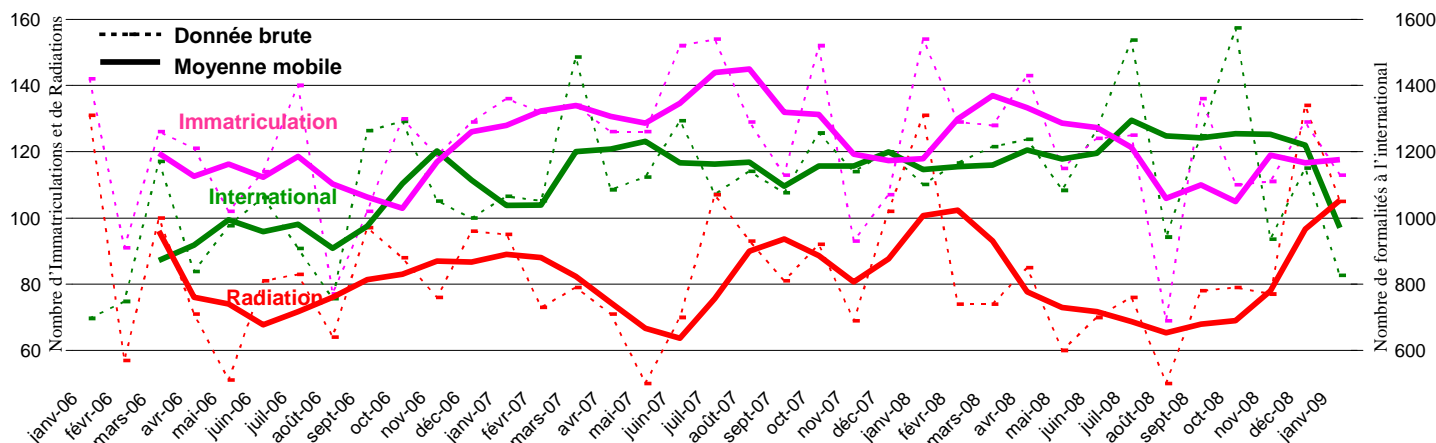


CHAMBRE DE COMMERCE  
INDUSTRIE ET SERVICES  
SAINT-ETIENNE MONTBRISON

### Février 2009

**L**a brutale aggravation de la conjoncture, constatée depuis deux mois à la lecture de l'Enquête de Conjoncture, se reflète dans les différents indicateurs économiques du département de la Loire. Le nombre de Formalités Internationales ont fortement chuté au mois de janvier 2009, après avoir bien résisté au cours du quatrième trimestre 2008. Le nombre d'immatriculations effectuées au Centre de Formalités des Entreprises de la CCI marque le pas, alors que le nombre de radiations est au plus haut depuis trois ans (en moyenne mobile). Le commerce ligérien n'est pas confronté, en décembre, à une baisse de même ampleur (-0,3%) et semble mieux résister que le reste de la Région Rhône-Alpes. Dans le domaine des services aux entreprises, le baromètre Rhône-Alpes montre également la poursuite de la détérioration de la conjoncture au quatrième trimestre. Les perspectives au premier trimestre 2009 sont pessimistes : l'immobilier, le transport, l'intérim, continuent à souffrir, alors que les services d'ingénierie, d'informatique et ceux liés à la communication résistent mieux. Dans le domaine de l'emploi, la Loire est lourdement touchée par l'augmentation du nombre des demandeurs d'emploi (+ 18,6%), suivant ainsi la tendance régionale (+18,8%). Enfin, corroborant ainsi le nombre d'actes à l'International au dernier trimestre 2008, le commerce extérieur de la Loire a mieux résisté que le niveau régional, par un recul modéré (-1,4%) contre -9,8% en Rhône-Alpes.

### Les Indicateurs de la CCI : Evolution mensuelle des formalités



### Les enquêtes de la CCI

Enquête Commerce* - déc. 08 / déc. 07	Sud-Loire : -0,3 % 📉	Rhône-Alpes : -2,2 % 📉
Soldes (enquête saisonnière)	Tendance hiver 2007/2008 📉	Tendance été 2008 📉
Baromètre Régional Services**	4 <sup>ème</sup> Trimestre 2008 📉	Perspectives 1 <sup>er</sup> Trimestre 2009 📉

### Les autres indicateurs économiques

Thématique	Loire	Rhône-Alpes
<b>Demandes d'emploi</b> *(données cvs) <i>DDTEFP - fin décembre 2008</i>	Evol. mensuelle : +3,6 % 📈 Evol. Annuelle : +18,6 % 📈	Evol. mensuelle : +3,8 % 📈 Evol. Annuelle : +18,8 % 📈
<b>Emploi salarié</b> ** <i>(dernières données disponibles) - 1<sup>er</sup> Trim. 2008</i>	Evol. trimestrielle : -0,6 % 📉 Evol. Annuelle : +1,0 % 📈	
<b>Commerce international</b> ** <i>Douanes de Lyon - 4<sup>ème</sup> Trim. 2008 / 4T.07</i>	Exportation : -1,4 % 📉 Solde commercial : -11,7 % 📉	Exportation : -9,8 % 📉 Solde commercial : -39,7 % 📉
<b>Création d'entreprise</b> ** <i>Insee Rhône-Alpes - 3<sup>ème</sup> Trim. 2008</i>	-6,5 % 📉 Rappel 2 <sup>ème</sup> trimestre : +13,8 % 📈	-3,3 % 📉 Rappel : + 2 <sup>ème</sup> trimestre : 4,5 % 📈

\*Indicateur mensuel

\*\*Indicateur trimestriel