

Conjoncture économique

Loire / Sud-Loire

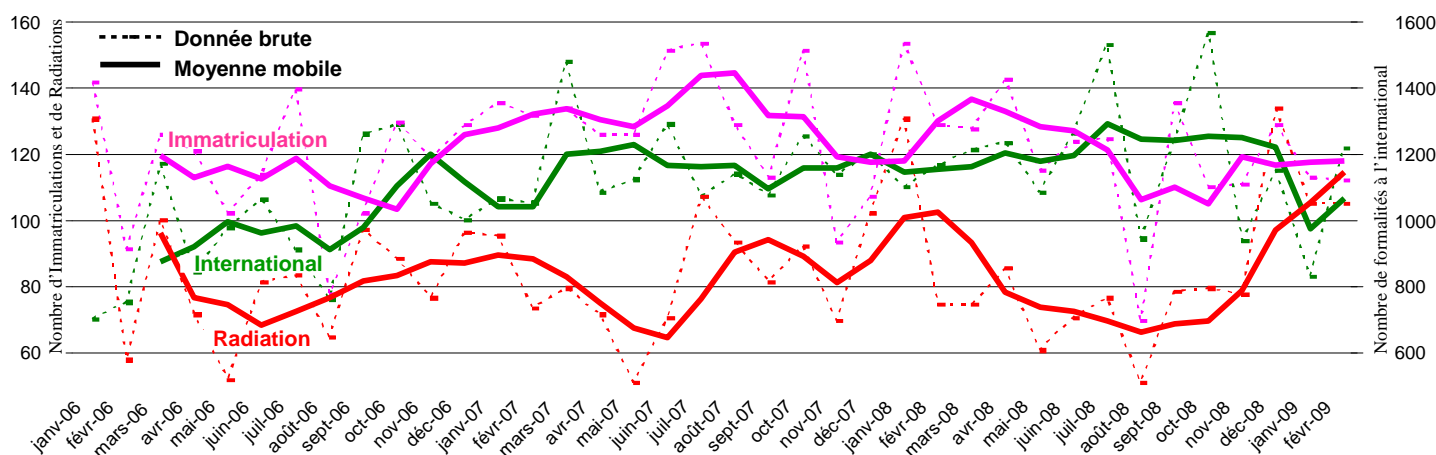


CHAMBRE DE COMMERCE
INDUSTRIE ET SERVICES
SAINT-ETIENNE MONTBRISON

Mars 2009

Les radiations d'entreprises enregistrées par le Centre de Formalité des Entreprises de la CCI poursuivent leur progression en février 2009. Le solde entre les immatriculations et les radiations est proche de zéro en ce début d'année. Cela constitue une nouvelle illustration de la situation difficile que traverse la conjoncture économique de la Loire. Toutefois, l'enquête menée en février auprès des commerçants du Sud-Loire montre le bon déroulement des soldes de l'hiver 2008/2009. 65% du panel interrogé jugent des soldes satisfaisants voir très satisfaisants dans un contexte de fort recul de l'inflation. Ces chiffres sont confirmés sur le plan national par le rebond de la consommation des ménages en janvier, particulièrement dans les domaines du textile-cuir (+4,7 en un an). Les formalités à l'international repartent quant à elles à la hausse après un mois de janvier où le nombre d'actes était très faible. Concernant le marché du travail, les indicateurs sont toujours mal orientés. La Loire et Rhône-Alpes ont connu une nouvelle forte progression du chômage en janvier (respectivement +4,3% et +4,5%). Sur un an, la hausse est supérieure à 23%, contre 15,4 au niveau national ; certains départements de la Région subissent un accroissement proche de 40% comme l'Ain et la Haute-Savoie.

Les Indicateurs de la CCI : Evolution mensuelle des formalités



Les enquêtes de la CCI

Enquête Commerce* - déc. 08 / déc. 07	Sud-Loire : -0,3 % ⬇	Rhône-Alpes : -2,2 % ⬇
Soldes (enquête saisonnière)	Tendance été 2008 ⬇	Tendance hiver 2008/2009 ⬆
Baromètre Régional Services**	4 ^{ème} Trimestre 2008 ⬇	Perspectives 1 ^{er} Trimestre 2009 ⬇

Les autres indicateurs économiques

Thématique	Loire	Rhône-Alpes
Demandes d'emploi * (données cvs) <i>DDTEFP - fin janvier 2009</i>	Evol. mensuelle : +4,3 % ⬆ Evol. Annuelle : +23,6 % ⬆	Evol. mensuelle : +4,5 % ⬆ Evol. Annuelle : +23,4 % ⬆
Emploi salarié ** <i>(dernières données disponibles) - 1^{er} Trim. 2008</i>	Evol. trimestrielle : -0,6 % ⬇ Evol. Annuelle : +1,0 % ⬆	
Commerce international** <i>Douanes de Lyon - 4^{ème} Trim. 2008 / 4T.07</i>	Exportation : -1,4 % ⬇ Solde commercial : -11,7 % ⬇	Exportation : -9,8 % ⬇ Solde commercial : -39,7 % ⬇
Création d'entreprise** <i>Insee Rhône-Alpes - 4^{ème} Trim. 2008</i>	+0,5 % ⬆ Rappel 3 ^{ème} trimestre : -6,5 % ⬇	-5,3 % ⬇ Rappel : 3 ^{ème} trimestre : 4,5 % ⬇

*Indicateur mensuel

**Indicateur trimestriel