

Conjoncture économique

Loire / Sud-Loire



CHAMBRE DE COMMERCE
INDUSTRIE ET SERVICES
SAINT-ETIENNE MONTBRISON

Avril 2009

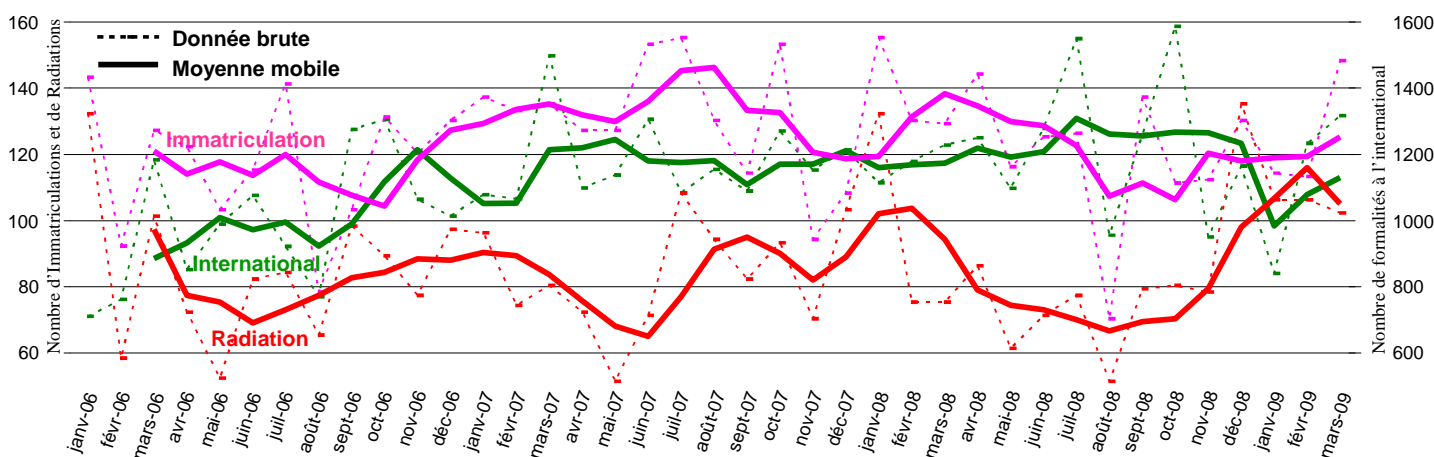
Les différents indicateurs du mois de mars ne montrent pas une nouvelle dégradation de la situation économique. Le nombre d'immatriculations repart même légèrement à la hausse, après un niveau très bas en janvier et février 2009. Les radiations, quant à elles, diminuent légèrement en mars. Les formalités à l'international bénéficient d'un regain de dynamisme, confirmant la hausse de février.

Côté emploi, les chiffres du mois de février traduisent une nouvelle fois la dégradation de l'économie. Sur un an, le nombre de demandeurs d'emploi a augmenté de 25,7% dans la Loire et de 27,4% en Rhône-Alpes, contre 19% sur le territoire national. En Rhône-Alpes, la Drôme connaît l'évolution la moins défavorable (17,5% sur un an), tandis que la Haute-Savoie est la plus touchée (45,5%).

Le nombre d'heures de chômage partiel accordé par la DDTEFP est en très nette augmentation au premier trimestre (250.000 heures par mois en moyenne), contre moins de 20.000 heures un mois avant. La situation se dégrade également dans le domaine du commerce, après un mois de janvier satisfaisant.

La cinquième enquête de conjoncture menée par la CCI illustre bien ce climat dégradé : faiblesse des investissements prévus et de la consommation, incertitude globale liée à l'issue de la crise.

Les Indicateurs de la CCI : Evolution mensuelle des formalités



Les enquêtes de la CCI

Evolution du Commerce fév 09/fév 08 (Rappel janv. 09 / janv. 08)	Sud-Loire : -5,5 % (Sud-Loire : +4,0 %	Rhône-Alpes : -6,2 % (Rhône-Alpes : +2,4 %
Soldes (enquête saisonnière)	Tendance été 2008	Tendance hiver 2008/2009
Baromètre Régional Services**	4 ^{ème} Trimestre 2008	Perspectives 1 ^{er} Trimestre 2009

Les autres indicateurs économiques

Thématique	Loire	Rhône-Alpes
Demandes d'emploi * (données cvs) <i>DDTEFP – fin février 2009</i>	Evol. mensuelle : +5,3 % Evol. Annuelle : +27,5 %	Evol. mensuelle : +5,7 % Evol. Annuelle : +27,4 %
Commerce international** <i>Douanes de Lyon - 4^{ème} Trim. 2008 / 4T.07</i>	Exportation : -1,4 % Solde commercial : -11,7 %	Exportation : -9,8 % Solde commercial : -39,7 %
Création d'entreprise** <i>Insee Rhône-Alpes - 4^{ème} Trim. 2008</i>	+0,5 % Rappel 3 ^{ème} trimestre : -6,5, %	-5,3 % Rappel : 3 ^{ème} trimestre : 4,5 %

*Indicateur mensuel

**Indicateur trimestriel