

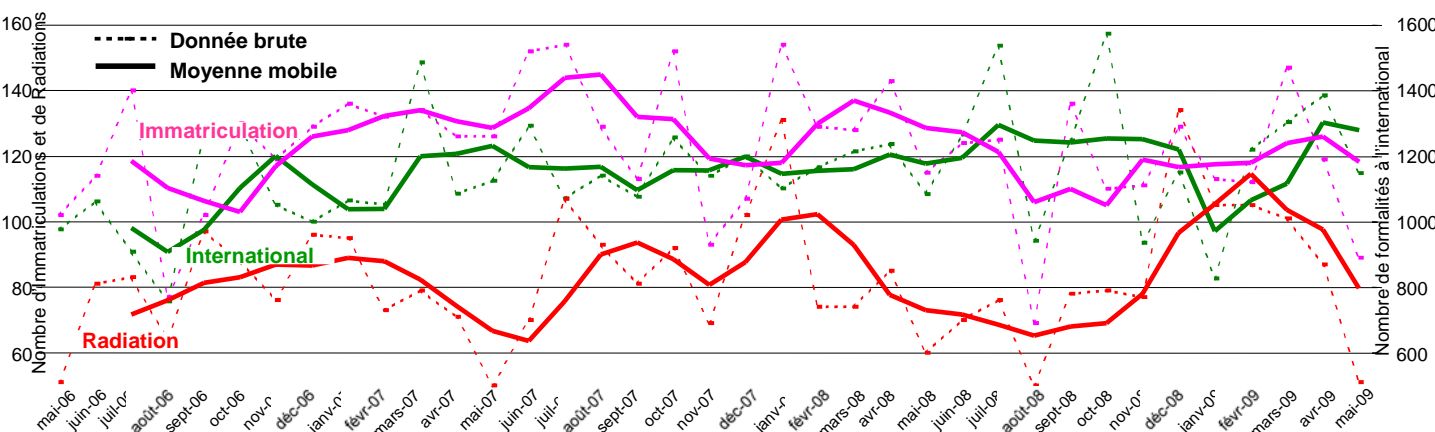
Juin 2009

L

es différents indicateurs économiques sont pour la majorité toujours orientés à la baisse et ne semblent pas indiquer d'amélioration d'ici la fin de l'année. La situation économique reste tendue.

Durant le mois de mai, le Centre de Formalités de la CCI de Saint-Etienne / Montbrison a ainsi enregistré une baisse des immatriculations d'établissements par rapport à mai 2008 (-23%) mais un recul des radiations (-15%). Quant aux formalités à l'international, il est le seul indicateur encore bien orienté avec un niveau supérieur à mai 2008 (+6%). Les entreprises essaient aussi parallèlement de développer des actions de prospection à l'international. Par contre, les commerçants de Loire Sud indiquent à nouveau une baisse de leur chiffre d'affaires en avril par rapport à avril 2008 (-1,4%). Enfin les chiffres de l'emploi ne se portent pas mieux. L'augmentation du nombre de demandeurs d'emploi se poursuit dans la Loire et en Rhône-Alpes (respectivement +2,9% et +3,1%) ainsi que le nombre d'heures de chômage partiel accordé par la DDTEFP.

Les Indicateurs de la CCI : Evolution mensuelle des formalités



Les enquêtes de la CCI

Evolution du CA du Commerce avril 09/avril 08 (Rappel mars 09 / mars 08)	Sud-Loire : -1,4% 📉 (Sud-Loire : -2 % 📉)	Rhône-Alpes : +0,4% 📈 (Rhône-Alpes : -0,9 % 📉)
Soldes (enquête saisonnière)	Tendance hiver 2008/2009 📈	Tendance été 2008 📉
Baromètre Régional Services**	1 ^{er} Trimestre 2009 📉	Perspectives 2 ^{ème} Trimestre 2009 📉

Les autres indicateurs économiques

Thématique	Loire	Rhône-Alpes
Demandeurs d'emploi * (données cvs) DDTEFP Loire – fin avril 2009	Evol. mensuelle : +2,9% 📈 Evol. annuelle : +34,7% 📈	Evol. mensuelle : +3,1% 📈 Evol. annuelle : +35,6% 📈
Commerce international ** Douanes de Lyon – 1 ^{er} trimestre 2009 / 1T.08	Exportation : -28,8 % 📉 Solde commercial : -49,0 % 📉	Exportation : -28,1 % 📉 Solde commercial : -74,9 % 📉
Création d'entreprise ** Insee Rhône-Alpes – 1 ^{er} Trim. 2009 / 1T.08***	+40,4 % 📈 Rappel 4 ^{ème} trimestre 2008 : +0,5, % 📈	+36,8 % 📈 Rappel 4 ^{ème} trimestre 2008 : -5,3 % 📉

* Indicateur mensuel ** Indicateur trimestriel

*** Depuis janvier 2009, les créations d'entreprises incluent celles des auto-entreprises ce qui est à l'origine d'une forte hausse. Cette hausse biaise ainsi l'évolution entre 2008 et 2009.