

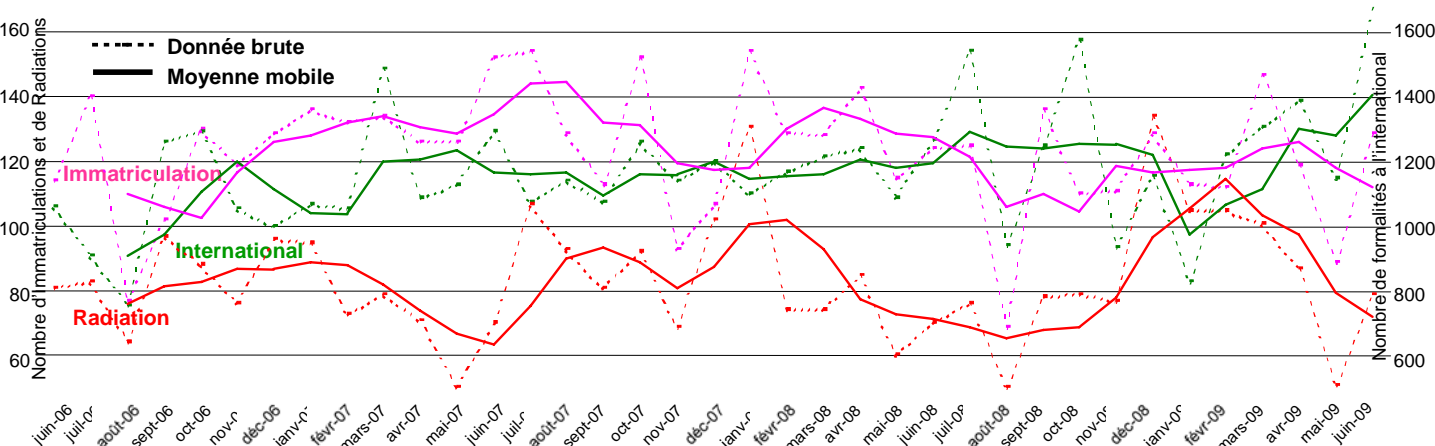


u mois de juin, le Centre de Formalités des Entreprises de la CCI de Saint-Etienne / Montbrison a enregistré une augmentation de 4% des immatriculations d'établissements par rapport à juin 2008 alors que le mois précédent avait connu une baisse de 23%. Une hausse des radiations de 13% par rapport à juin 2008 a aussi été constatée. Quant à l'indicateur des formalités à l'international, il reste encore bien orienté : + 33% entre juin 2008 et juin 2009. Il semble qu'il y ait eu un report de l'activité du mois de mai sur le mois de juin.

L'enquête mensuelle menée par la CCI auprès de 40 entreprises sud-ligériennes indique une légère reprise de l'activité au mois de juin. Malgré tout, 40% des entreprises interrogées font part d'un chiffre d'affaires en baisse et la grande majorité d'entre elles annonce une rentrée de septembre incertaine. Les résultats de l'enquête nationale réalisée par l'INSEE indique également que le climat des affaires se redresse mais que la baisse de l'activité se poursuivra au cours des prochains mois. Les carnets de commandes restent très peu étoffés.

Enfin, la DDTEFP de la Loire a publié des chiffres sur le nombre de demandeurs d'emploi en hausse de 1,6% à fin mai par rapport au mois précédent (+ 1,8% en Rhône-Alpes). Elle observe aussi qu'en moyenne les heures de chômage partiel consommées par les entreprises sont égales à un tiers des heures autorisées.

### Les Indicateurs de la CCI : Evolution mensuelle des formalités



### Les enquêtes de la CCI

<b>Evolution du CA du Commerce</b> mai 09 / mai 08 (Rappel avril 09 / avril 08)	Sud-Loire : -5,9% <span style="color:red">↘</span> (Sud-Loire : -1,4 % <span style="color:red">↘</span> )	Rhône-Alpes : -6,8% <span style="color:red">↘</span> (Rhône-Alpes : +0,4 % <span style="color:green">↗</span> )
<b>Soldes</b> (enquête saisonnière)	Tendance hiver 2008/2009 <span style="color:green">↗</span>	Tendance été 2008 <span style="color:red">↘</span>
<b>Baromètre Régional Services**</b>	1 <sup>er</sup> Trimestre 2009 <span style="color:red">↘</span>	Perspectives 2 <sup>ème</sup> Trimestre 2009 <span style="color:red">↘</span>

### Les autres indicateurs économiques

Thématique	Loire	Rhône-Alpes
<b>Demandeurs d'emploi *</b> (données cvs) <i>DDTEFP Loire – fin mai 2009</i>	Evol. mensuelle : +1,6% <span style="color:red">↗</span> Evol. annuelle : +36,6% <span style="color:red">↗</span>	Evol. mensuelle : +1,8% <span style="color:red">↗</span> Evol. annuelle : +37,7% <span style="color:red">↗</span>
<b>Commerce international **</b> <i>Douanes de Lyon – 1<sup>er</sup> trimestre 2009 / 1T.08</i>	Exportation : -28,8 % <span style="color:red">↘</span> Solde commercial : -49,0 % <span style="color:red">↘</span>	Exportation : -28,1 % <span style="color:red">↘</span> Solde commercial : -74,9 % <span style="color:red">↘</span>
<b>Création d'entreprise **</b> <i>Insee Rhône-Alpes – 1<sup>er</sup> Trim. 2009 / 1T.08***</i>	+40,4 % <span style="color:green">↗</span> Rappel 4 <sup>ème</sup> trimestre 2008 : +0,5, % <span style="color:green">↗</span>	+36,8 % <span style="color:green">↗</span> Rappel 4 <sup>ème</sup> trimestre 2008 : -5,3 % <span style="color:red">↘</span>

\* Indicateur mensuel \*\* Indicateur trimestriel

\*\*\* Depuis janvier 2009, les créations d'entreprises incluent celles des auto-entreprises ce qui est à l'origine d'une forte hausse. Cette hausse biaise ainsi l'évolution entre 2008 et 2009.