

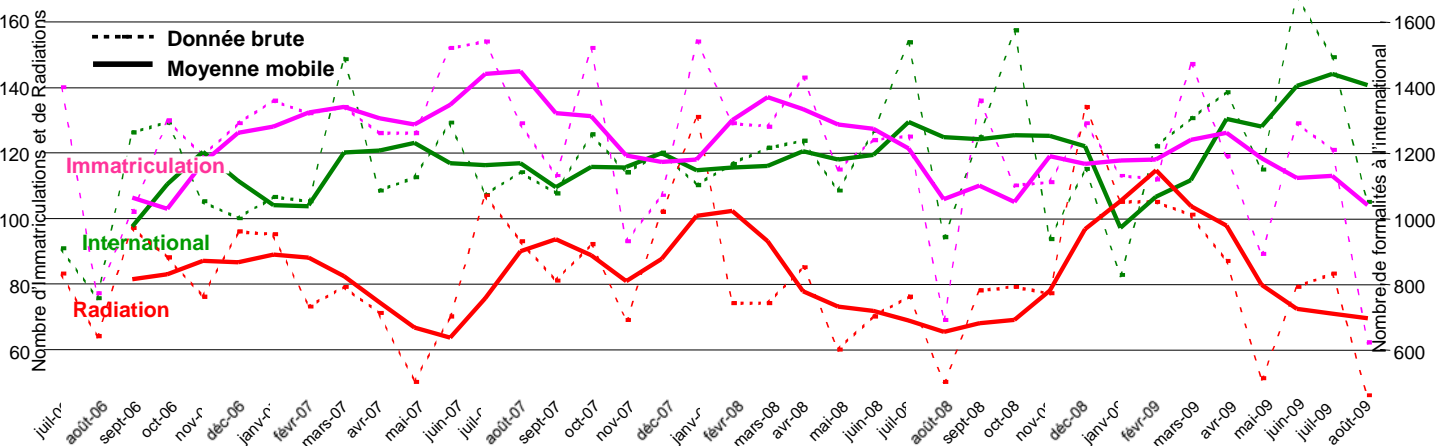
# L

La rentrée de septembre tant attendue ne laisse pas entrevoir une reprise significative. Après quatre trimestres de recul du PIB, le plus fort de la crise est passé mais le marché du travail est encore très dégradé et les défaillances d'entreprises sont toujours aussi présentes. Les entreprises manquent de visibilité. Le léger rebond de la croissance au 2<sup>ème</sup> trimestre (+0,3%), grâce au commerce extérieur, traduit un changement de tendance relatif. La reprise sera effectivement lente et la croissance négative pour 2009 (-2,4% selon les prévisions) et faible pour l'année 2010 (+0,4% selon les prévisions).

Au niveau local, l'été a également été synonyme de ralentissement de l'activité économique. Les différents indicateurs de la CCI sont encore orientés à la baisse sur les mois de juillet et août : baisse du nombre d'immatriculations et de formalités à l'international mais baisse aussi des radiations d'un mois sur l'autre. Le mois de juin a été plutôt positif pour l'activité commerciale de Loire Sud puisque les commerçants font part d'une hausse de 1,5% de leur chiffre d'affaires.

Même si le chômage reste à un niveau élevé, la Loire a enregistré pendant deux mois consécutifs une diminution du nombre de demandeurs d'emplois (-0,4% puis -3,6%).

## Les Indicateurs de la CCI : Evolution mensuelle des formalités



## Les enquêtes de la CCI

<b>Évolution du CA du Commerce</b> <b>Juin 09 / juin 08</b> (Rappel mai 09 / mai 08)	Sud-Loire : +1,5% ↗  (Sud-Loire : -5,9% ↘)	Rhône-Alpes : +1,5% ↗  (Rhône-Alpes : -6,8% ↘)
<b>Baromètre Régional Services**</b>	2 <sup>ème</sup> Trimestre 2009 ↘	Perspectives 3 <sup>ème</sup> Trimestre 2009 ↘

## Les autres indicateurs économiques

Thématique	Loire	Rhône-Alpes
<b>Demandeurs d'emploi *</b> (données cvs) Cat. A – DRTEFP RA et DDTEFP Loire – fin juillet 2009	Evol. mensuelle : -3,6% ↘ Evol. annuelle : +30,1% ↗	Evol. mensuelle : -1,9% ↘ Evol. annuelle : +32,1% ↗
<b>Commerce international **</b> Douanes de Lyon – 2 <sup>ème</sup> trim. 2009 / 2T.08	Exportation : -20% ↘ Solde commercial : -9,5% ↘	Exportation : -27,1% ↘ Solde commercial : -58,4% ↘
<b>Création d'entreprise **</b> Insee Rhône-Alpes – 1 <sup>er</sup> trim. 2009 / 1T.08***	+40,4% ↗ Rappel 4 <sup>ème</sup> trimestre 2008 : +0,5% ↗	+36,8% ↗ Rappel 4 <sup>ème</sup> trimestre 2008 : -5,3% ↘

\* Indicateur mensuel \*\* Indicateur trimestriel

\*\*\* Depuis janvier 2009, les créations d'entreprises incluent celles des auto-entreprises ce qui est à l'origine d'une forte hausse. Cette hausse biaise ainsi l'évolution entre 2008 et 2009.