

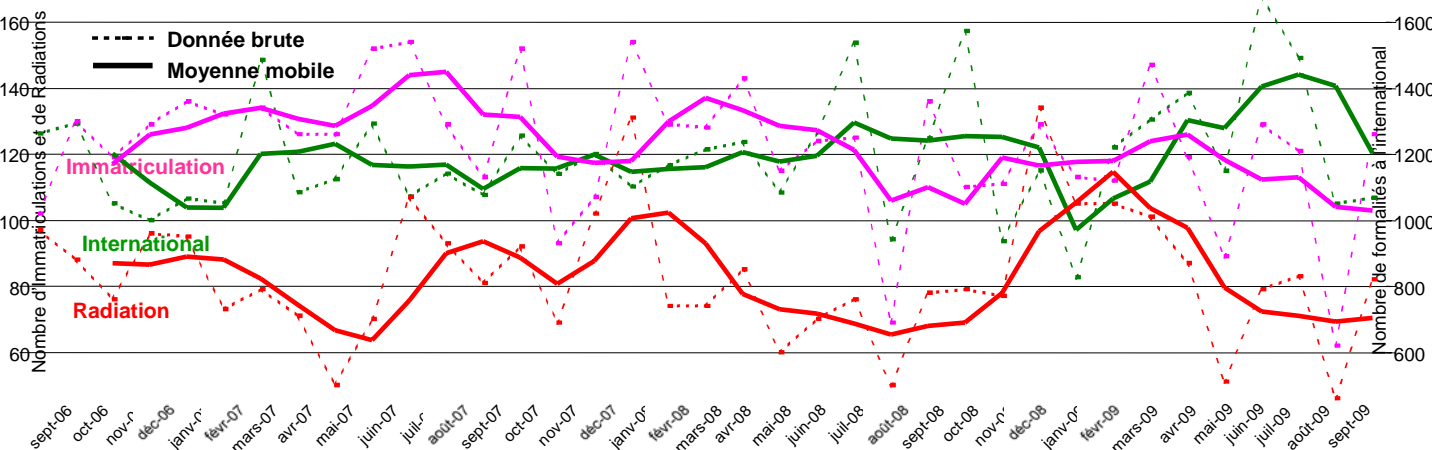
L

La reprise s'établit lentement et de manière fragile dans la Loire. La situation des entreprises s'améliore sensiblement mais les perspectives à l'horizon mi-2010 restent incertaines pour la majorité d'entre elles.

Les indicateurs mensuels de la CCI de Saint-Etienne / Montbrison sont en retrait en septembre par rapport à septembre 2008 : baisse des immatriculations de 7,4%, hausse des radiations de 5,1% et baisse des formalités à l'international de 14,4%. Sur la période de janvier à septembre 2009, par rapport à la même période en 2008, la baisse des immatriculations s'élève à 9,3%, la hausse des radiations à 5,9%. Seules les délivrances de visas internationaux sont en augmentation (+3,5%).

Au-delà des formalités administratives, les résultats de l'enquête mensuelle sur les chiffres d'affaires des commerçants en Loire Sud sont positifs. Les mois de juillet et août enregistrent une légère croissance par rapport à l'été 2008 (+1,9%) alors que les résultats régionaux sont, quant à eux, en baisse (-3,2%). Enfin, les perspectives dans les activités de services, même si elles restent négatives pour le 4^{ème} trimestre 2009, évoluent positivement par rapport aux trimestres précédents.

Les Indicateurs de la CCI : Evolution mensuelle des formalités



Les enquêtes de la CCI :

Évolution du CA du Commerce Juil/Août 09 / Juil/Août 08 (Rappel juin 09 / juin 08)	Sud-Loire : +1,9% ↗ (Sud-Loire : +1,5% ↗)	Rhône-Alpes : -3,2% ↘ (Rhône-Alpes : +1,5% ↗)
Baromètre Régional Services**	3 ^{ème} Trimestre 2009 ↘	Perspectives 4 ^{ème} Trimestre 2009 ↘

L'emploi, le commerce international et la création d'entreprise :

Thématique	Loire	Rhône-Alpes
Demandeurs d'emploi * (données cvs) Cat. A – DRTEFP RA et DDTEFP Loire – fin juillet 2009	Evol. mensuelle : -3,6% ↘ Evol. annuelle : +30,1% ↗	Evol. mensuelle : -1,9% ↘ Evol. annuelle : +32,1% ↗
Commerce international ** Douanes de Lyon – 2 ^{ème} trim. 2009 / 2T.08	Exportation : -20 % ↘ Solde commercial : -9,5 % ↘	Exportation : -27,1 % ↘ Solde commercial : -58,4 % ↘
Création d'entreprise ** Insee Rhône-Alpes – 1 ^{er} trim. 2009 / 1T.08***	+40,4 % ↗ Rappel 4 ^{ème} trimestre 2008 : +0,5 % ↗	+36,8 % ↗ Rappel 4 ^{ème} trimestre 2008 : -5,3 % ↘

* Indicateur mensuel ** Indicateur trimestriel

*** Depuis janvier 2009, les créations d'entreprises incluent celles des auto-entreprises ce qui est à l'origine d'une forte hausse. Cette hausse biaise ainsi l'évolution entre 2008 et 2009.