

Novembre 2009

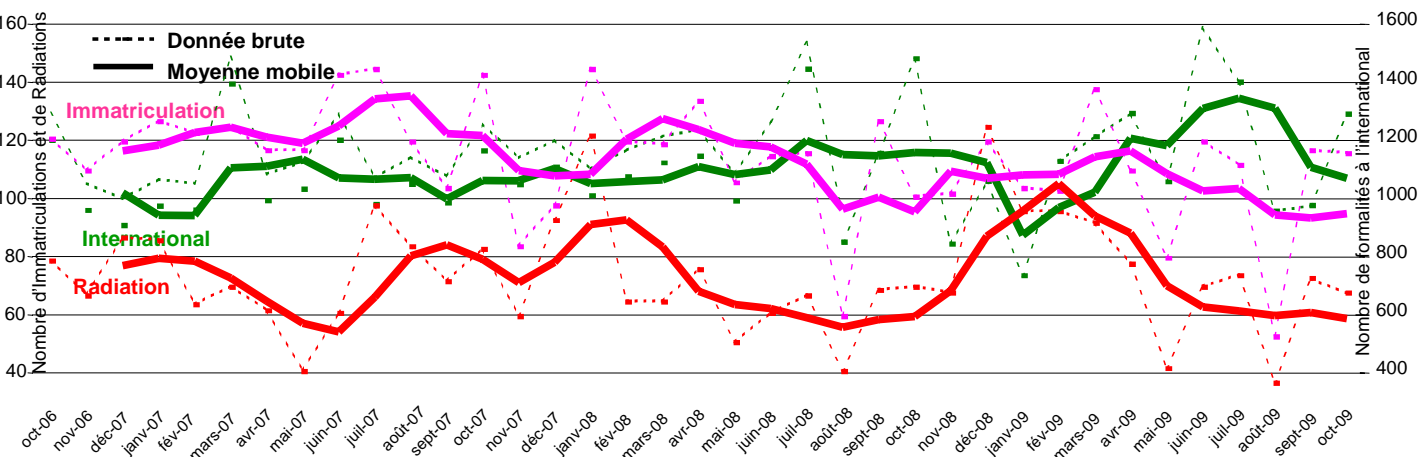
L

'INSEE a annoncé sa première estimation d'un PIB en évolution de 0,3% au 3^{ème} trimestre 2009. La France connaît ainsi une croissance positive depuis 6 mois et la Banque de France prévoit une augmentation de 0,5% de l'indicateur au dernier trimestre. Ces signes positifs démontrent « une tendance forte de redémarrage ».

Dans la Loire, la situation économique est marquée par une hausse du nombre de demandeurs d'emplois en septembre par rapport à cet été même si la majorité des entreprises recherchent, autant que possible, le maintien de leurs compétences pour amorcer la relance.

En Loire Sud, les formalités enregistrées à la CCI de Saint-Etienne / Montribron durant le mois d'octobre sont plutôt stables par rapport à septembre, les formalités à l'international connaissant même une hausse sensible sur cette période. Les résultats de la dernière enquête auprès des commerçants indiquent, à nouveau, une hausse des chiffre d'affaires : + 3,1% par rapport à septembre 2008.

Les Indicateurs de la CCI : Evolution mensuelle des formalités



Les enquêtes de la CCI :

Évolution du CA du Commerce Sept. 09 / sept. 08 (Rappel juillet-août 09 / juillet-août 08)	Loire Sud : +3,1% ↗ (Loire Sud : +1,9% ↗)	Rhône-Alpes : -1,1% ↘ (Rhône-Alpes : -3,2% ↘)
Baromètre Régional Services**	3 ^{ème} Trimestre 2009 ↘	Perspectives 4 ^{ème} Trimestre 2009 ↘

Le commerce international et la création d'entreprise :

Thématique	Loire	Rhône-Alpes
Commerce international ** <i>Douanes de Lyon – 3^{ème} trim. 2009 / 3T.08</i>	Exportation : -26,2% ↘ Solde commercial : -31,2% ↘	Exportation : -22,5% ↘ Solde commercial : -55,0% ↘
Création d'entreprise ** <i>Insee Rhône-Alpes – 2^{ème} trim. 09 / 2T.08***</i>	+41,2% ↗ Rappel 1 ^{er} trimestre 2008 : +40,4% ↗	+75,8% ↗ Rappel 4 ^{ème} trimestre 2008 : +36,8% ↗

* Indicateur mensuel ** Indicateur trimestriel

*** Depuis janvier 2009, les créations d'entreprises incluent celles des auto-entreprises ce qui est à l'origine d'une forte hausse. Cette hausse biaise ainsi l'évolution entre 2008 et 2009.

Dans la Loire, le nombre de demandeurs d'emploi (cat.A) inscrit à Pôle Emploi, en septembre 2009, est en hausse de plus de 27% par rapport à septembre 2008. L'évolution des chiffres du chômage entre août et septembre demeurera inconnue suite à des problèmes techniques.

Une grande majorité des entreprises a eu recours au chômage partiel face à la crise financière et économique. Une légère progression de l'activité industrielle constatée depuis le début de l'été semble se confirmer en septembre.

Les motifs de ruptures de contrat de travail sont nettement en hausse, les plus touchés sont les fins de contrat à durée déterminée qui s'élèvent à 2 555 cessations.

Les demandeurs d'emploi (cat.A) :

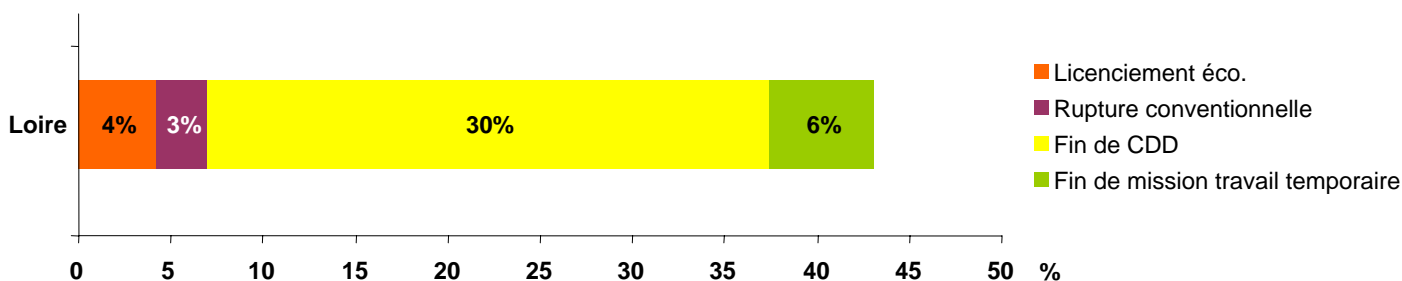
en données brutes	Loire			Rhône-Alpes		
	Sept. 2009	Evo. mensuelle	Evo. annuelle	Sept. 2009	Evo. mensuelle	Evo. annuelle
TOTAL	30 873	nd	27,2% ↗	243 310	0,7%	30,8% ↗
Hommes	16 580	nd	40,6% ↗	129 196	1,3%	43,6% ↗
Femmes	14 293	nd	14,4% ↗	114 114	0,1%	18,9% ↗
Moins de 25 ans	6 408	nd	29,3%	40 594	0,0%	37,2%
Entre 25 et 49 ans	19 318	nd	25,3%	163 450	0,8%	29,0%
50 ans et plus	5 147	nd	32,8%	39 265	1,3%	32,4%

Sources : SEPES-DRTEFP

Les motifs d'inscription à Pôle Emploi :

	Loire	
	Août 2009	Sept. 2009
TOTAL dont :	nd	8 394
<i>Licenciement économiques</i>	nd	350
<i>Rupture conventionnelle</i>	nd	234
<i>Fin de CDD</i>	nd	2 555
<i>Fin de mission travail temporaire</i>	nd	472

Source : Pôle Emploi



Le chômage partiel :

Avertissement : le nombre des heures autorisées pour un mois donné porte sur des périodes plus importantes que le mois considéré. Par exemple : une décision d'autorisation de chômage partiel prise en juin peut porter sur les mois de juin, juillet et septembre. Certaines décisions portent jusqu'en décembre 2009.

données cumulées	Loire	
	Depuis janvier 2009	
Heures autorisées	5 204 462	
Heures consommées	947 550	
Montants autorisés (en €)	18 520 261	
Montants consommés (en €)	3 321 236	

Source : DDTEFP et DRTEFP

Vos contacts :

Direction Départementale du Travail, de l'Emploi et de la Formation Professionnelle

Josette NINO
josette.nino@direccte.gouv.fr

Chambre de Commerce, Industrie et Services de Saint-Etienne / Montbrison

Sandy MARION
sandy-marion@saint-etienne.cci.fr