

Décembre 2009

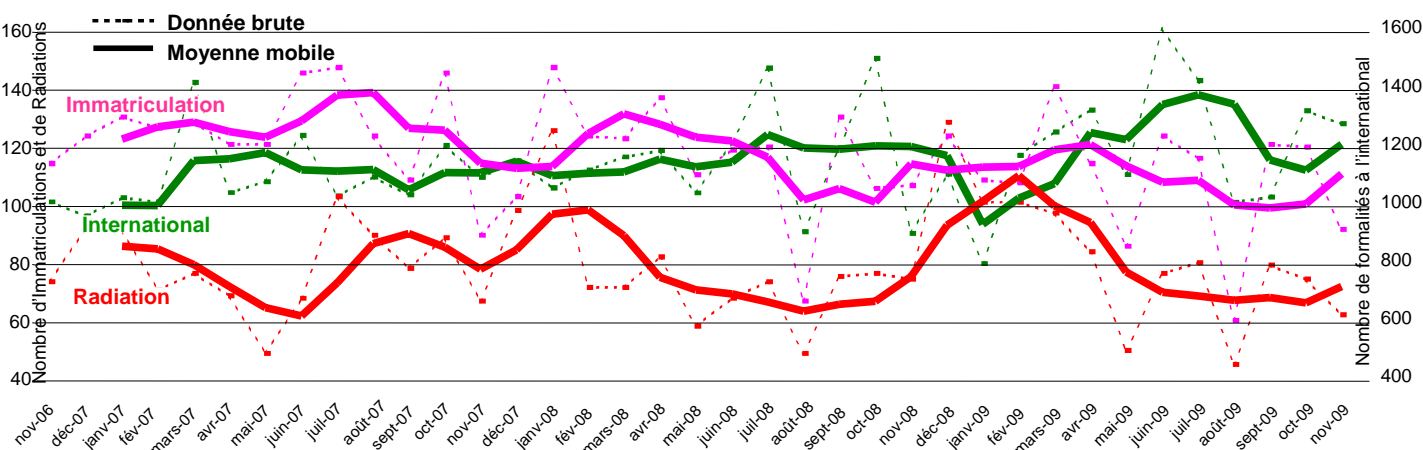
# L

'année 2009 se termine sur une note plus ou moins optimiste. L'INSEE estime que le PIB devrait progresser à un rythme d'environ 0,4% au dernier trimestre 2009 et aux deux premiers trimestres de 2010. Mais, même si la récession est terminée, beaucoup s'accordent à dire que la reprise reste toujours « fragile » et « molle ».

Au niveau local, le sentiment est le même et les entreprises ont très souvent des difficultés à se projeter sur plusieurs mois. Les perspectives restent en effet incertaines et les signes de reprise visibles tardent à venir. Malgré tout, l'activité commerciale est en très légère hausse en octobre en Loire Sud (+0,2% par rapport à octobre 2008) comme au niveau régional (+0,6%) avec une absence d'inflation. Par contre, le taux d'occupation dans l'hôtellerie est en retrait par rapport à l'année dernière que ce soit dans la Loire ou en Rhône-Alpes.

Quant aux formalités d'entreprises enregistrées à la CCI de Saint-Etienne / Montrison, le nombre d'immatriculations et de visas internationaux est en retrait par rapport à octobre alors que les radiations connaissent une légère baisse.

## Les Indicateurs de la CCI : Evolution mensuelle des formalités



## Les enquêtes mensuelles :

Thématique	Loire / Loire Sud	Rhône-Alpes
<b>Évolution du CA du commerce</b> Oct. 09 / oct. 08 (Rappel sept. 09 / sept. 08)	Loire Sud : +0,2% ↗ Saint-Etienne : +1,5% ↗ (Loire Sud : +3,1% ↗)	Rhône-Alpes : +0,6% ↗ (Rhône-Alpes : -1,1% ↘)
<b>Fréquentation dans l'hôtellerie :</b> Variation sur un an Insee Rhône-Alpes – octobre 2009	Loire : taux d'occupation : 56,8% ↘ Part clientèle d'affaire : 68% ↘	Rhône-Alpes : taux d'occupation : 58,1% ↘

## Le commerce international et la création d'entreprise :

Thématique	Loire	Rhône-Alpes
<b>Commerce international **</b> Douanes de Lyon – 3 <sup>ème</sup> trim. 2009 / 3T.08	Exportation : -26,2% ↘ Solde commercial : -31,2% ↘	Exportation : -22,5% ↘ Solde commercial : -55,0% ↘
<b>Création d'entreprise **</b> Insee Rhône-Alpes – 3 <sup>ème</sup> trim. 09 / 3T.08***	+% ↗ Rappel 2 <sup>ème</sup> trimestre 2009 : +41,2% ↗	+% ↗ Rappel 2 <sup>ème</sup> trimestre 2009 : +75,8% ↗

\* Indicateur mensuel \*\* Indicateur trimestriel

\*\*\* Depuis janvier 2009, les créations d'entreprises incluent celles des auto-entreprises ce qui est à l'origine d'une forte hausse. Cette hausse biaise ainsi l'évolution entre 2008 et 2009.

Dans la Loire, en octobre 2009, le nombre de demandeurs d'emploi (cat. A) inscrit à Pôle Emploi est en hausse de 26,2% par rapport à octobre 2008. Dans même le temps, la région Rhône Alpes enregistre une hausse de 31,5%.

Le chômage partiel se poursuit avec la conclusion de 46 conventions de chômage partiel depuis mai 2009.

Les motifs de rupture des contrats de travail à durée déterminée restent toujours les plus élevées mais ils ont connu une baisse ce mois-ci par rapport à septembre 2009 : 1 751 en octobre 2009 contre 2 555 en septembre.

### Les demandeurs d'emploi (cat.A) :

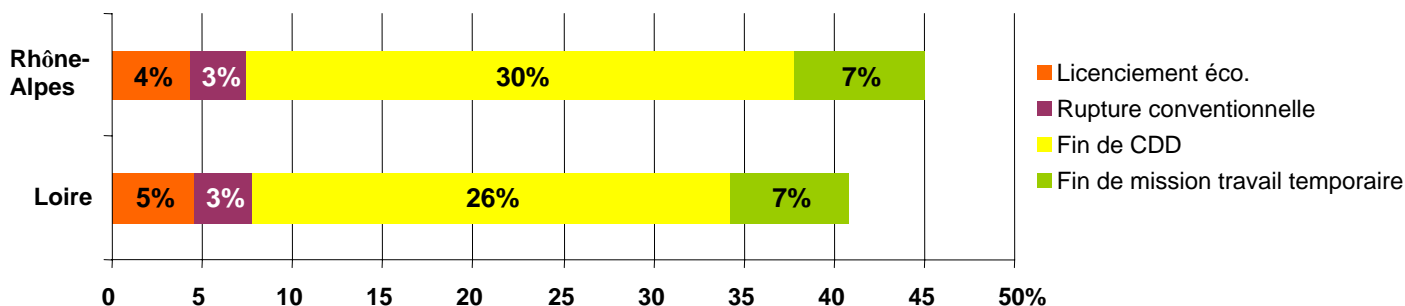
en données CVS*	Loire			Rhône-Alpes		
	Oct. 2009	Evo. mensuelle	Evo. annuelle	Oct. 2009	Evo. mensuelle	Evo. annuelle
<b>TOTAL</b>	<b>31 611</b>	<b>2,2%</b>	<b>26,2%</b> ↗	<b>249 414</b>	<b>2,5%</b>	<b>31,5%</b> ↗
<b>Hommes</b>	17 160	2,7%	38,0% ↗	132 919	2,9%	42,8% ↗
<b>Femmes</b>	14 451	2,1%	14,7% ↗	116 494	2,1%	20,6% ↗
<b>Moins de 25 ans</b>	6 802	4,8%	30,1%	42 055	3,6%	37,3%
<b>Entre 25 et 49 ans</b>	19 589	1,3%	23,5%	166 811	2,1%	29,3%
<b>50 ans et plus</b>	5 220	2,7%	33,9%	40 547	3,3%	35,3%

Sources : SEPES-DRTEFP / \*données CVS sauf pour le nombre de demandeurs dans la Loire.

### Les motifs d'inscription à Pôle Emploi :

	Loire	Rhône-Alpes
	Oct. 2009	Oct. 2009
<b>TOTAL dont :</b>	<b>6 633</b> ↗	<b>59 186</b> ↗
<i>Licenciement économiques</i>	304 ↗	2 576 ↗
<i>Rupture conventionnelle</i>	214 ↘	1 805 ↘
<i>Fin de CDD</i>	1 751 ↗	18 011 ↗
<i>Fin de mission travail temporaire</i>	439 ↘	4 276 ↘

Source : Pôle Emploi / variation par rapport à octobre 2008



### Le chômage partiel :

Depuis janvier 2009, 1 898 entreprises sont concernées par le chômage partiel soit 42 230 salariés.

données cumulées	Loire
	Depuis janvier 2009
<b>Heures autorisées</b>	5 791 756
<b>Heures consommées</b>	966 642
<b>Montants autorisés (en €)</b>	20 699 864
<b>Montants consommés (en €)</b>	3 328 717

Source : DDTEFP et DRTEFP

Avertissement : le nombre des heures autorisées pour un mois donné porte sur des périodes plus importantes que le mois considéré. Par exemple : une décision d'autorisation de chômage partiel prise en juin peut porter sur les mois de juin, juillet et septembre. Certaines décisions portent jusqu'en décembre 2009.

### Vos contacts :

**Direction Départementale du Travail, de l'Emploi et de la Formation Professionnelle**

Josette NINO  
josette.nino@direccte.gouv.fr

**Chambre de Commerce, Industrie et Services de Saint-Etienne / Montbrison**

Sandy MARION  
sandy-marion@saint-etienne.cci.fr

