

Conjoncture économique

Loire / Sud-Loire



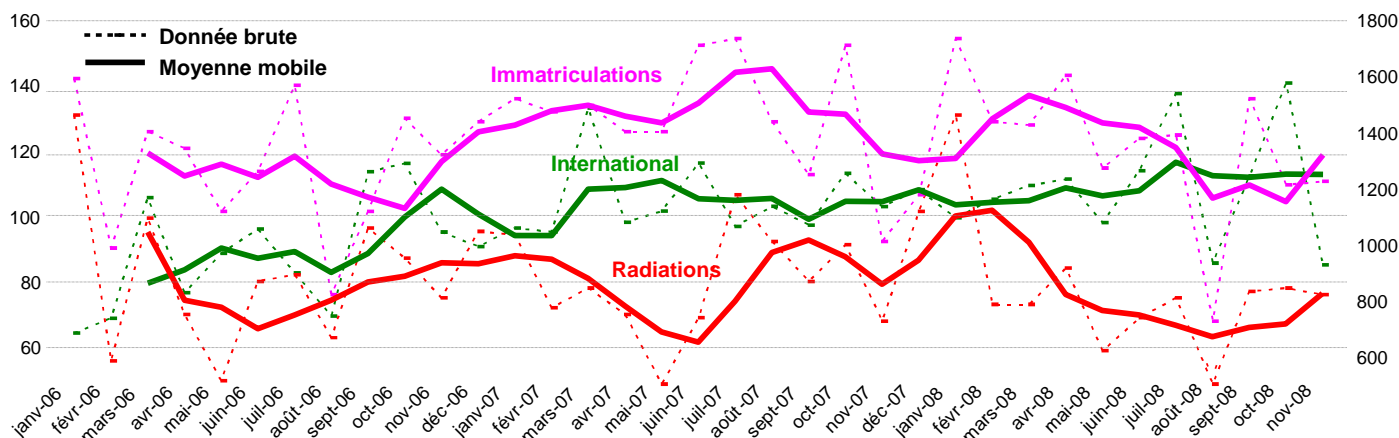
Décembre 2008

CHAMBRE DE COMMERCE
INDUSTRIE ET SERVICES
SAINT-ETIENNE MONTBRISON

La France connaît en octobre 2008 un déficit commercial record. La production industrielle a fortement chuté et la consommation des ménages marque le pas : les signes de la crise économique sont nombreux en France comme dans le reste du monde. Dans la Loire, le nombre de demandeurs d'emploi a fortement augmenté en octobre (+3,9%). Sur un an, la hausse s'élève à 8,5% (+7,2% en Rhône-Alpes). Le commerce de Loire Sud reste négatif en octobre, avec une baisse de 1,1% (-0,7% en Rhône-Alpes). Après des mois de croissance soutenue, le commerce extérieur de la Loire marque également des signes de faiblesse, confirmant ainsi les tendances nationales. Les radiations conservent un niveau relativement bas, malgré une légère reprise depuis l'été.

Dans ce contexte morose, la première étude sur panel, menée par la CCI au mois de novembre, montre l'attitude positive des banques vis-à-vis des entreprises du Sud du département de la Loire. L'analyse des résultats réaffirme les difficultés observées au niveau du commerce, de l'immobilier, du BTP et également au niveau de la filière automobile, des sous-traitants aux concessionnaires. Cette enquête confirme également l'impact de la crise sur l'emploi et l'investissement prévus pour la fin de l'année 2008 et le début de l'année 2009. En effet, les entreprises reportent, voire renoncent, à leurs projets par manque de visibilité mais surtout par baisse des commandes.

Les Indicateurs de la CCI : Evolution mensuelle



Les enquêtes de la CCI

Enquête Commerce* - oct. 2008	Sud-Loire : -1,1 % ↓	Rhône-Alpes : -0,7 % ↓
Soldes (enquête saisonnière)	Tendance hiver 2007/2008 ↓	Tendance été 2008 ↓
Baromètre Régional Services**	3ème Trimestre 2008 ↓	Perspectives 4ème Trimestre ↓

Les autres indicateurs économiques

Thématique	Loire	Rhône-Alpes
Demandes d'emploi *(données cvs) DDTEFP - fin octobre 2008	Evol. mensuelle : +3,9 % ↑ Evol. Annuelle : +8,5 % ↑	Evol. mensuelle : +2,8 % ↑ Evol. Annuelle : +7,2 % ↑
Emploi salarié ** (dernières données disponibles) - 1er Trim. 2008	Evol. trimestrielle : -0,6 % ↓ Evol. Annuelle : +1,0 % ↑	
Commerce international ** Douanes de Lyon - 3ème Trim. 2008	Exportation : +2,4 % ↑ Importation : +4,0 % ↑	Exportation : +3,8 % ↑ Importation : +9,8 % ↑
Création d'entreprise ** Insee Rhône-Alpes - 3ème Trim. 2008	-6,5 % ↓ Rappel 2ème trimestre : +13,8 % ↑	-3,3 % ↓ Rappel : + 2ème trimestre : 4,5 % ↑

*Indicateur mensuel
**Indicateur trimestriel

