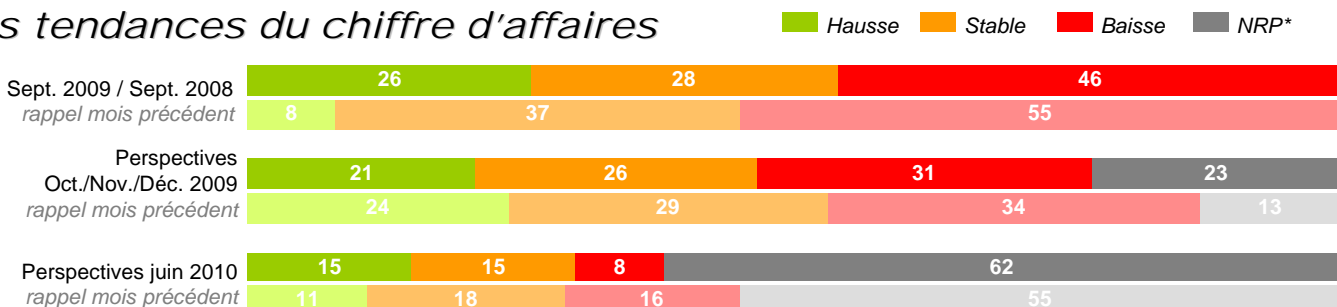


Données en pourcentage issues de l'enquête menée du 1<sup>er</sup> au 8 octobre 2009 auprès d'un panel représentatif de 40 entreprises des arrondissements de Saint-Etienne et de Montbrison.

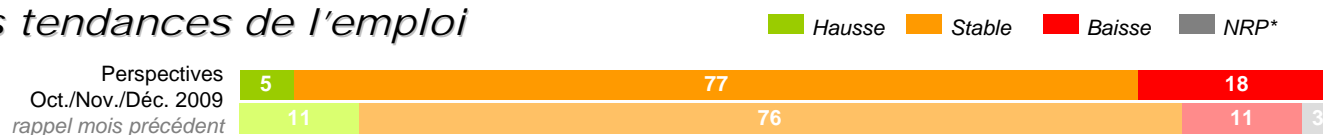
### Les tendances du chiffre d'affaires



Le chiffre d'affaires du mois de septembre 2009 affiche une amélioration au regard des mois précédents puisqu'il est stable pour 28% des entreprises interrogées et en hausse pour 26%. Cependant les trois prochains mois s'annoncent en retrait par rapport à 2008.

Les perspectives à un an s'améliorent : 15% des entreprises pensent réaliser un chiffre d'affaires en hausse (contre 11%). Par contre, 62% des entreprises ne peuvent se prononcer faute de visibilité (+7 points par rapport au mois dernier).

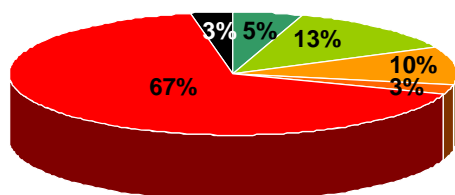
### Les tendances de l'emploi



Quatre entreprises sur cinq (82%) ne prévoient pas d'embaucher au cours des trois mois à venir. La recherche de stabilité est toujours de mise puisque 77% des entreprises font part de leur souhait de stabiliser leurs effectifs. Cependant 18% du panel prévoit une baisse du nombre de salariés contre 11% le mois dernier. Moins de la moitié des entreprises (46% contre 52% en septembre) a recours aux heures supplémentaires et le nombre d'heures utilisées est plutôt stable.

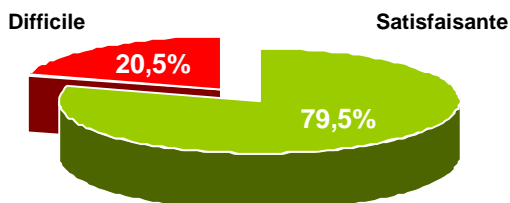
### Les investissements

- Réaliser les invest. prévus
- Lancer des projets d'invest.
- Suspendre ou reporter tous les invest. prévus
- Réduire les invest. prévus
- Comme prévu, il n'y aura pas d'invest.
- NRP



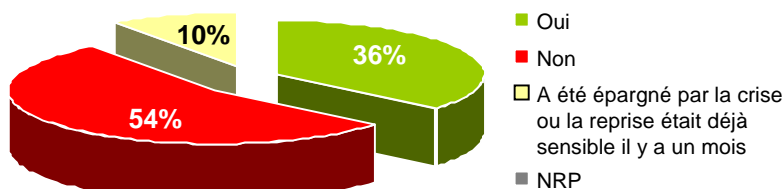
67% des entreprises interrogées n'investiront pas dans les trois prochains mois comme elles l'avaient prévu initialement (contre 61% en septembre). 10% suspendront ou reporteront leurs investissements et 3% les réduiront. Par contre, 13% d'entre elles lanceront de nouveaux projets afin de continuer à se développer.

### La situation de la trésorerie



Si la situation des trésoreries s'était stabilisée depuis plusieurs mois à un niveau jugé satisfaisant pour les entreprises du panel, on note ce mois-ci une augmentation de 2,5 points des entreprises nous faisant part d'une situation difficile voire très difficile.

### Les signes de reprise



Comme le mois dernier, plus de la moitié des entreprises ne perçoivent pas de signes de reprise au regard de leurs carnets de commande. Par contre, on note une amélioration puisque les entreprises sont 36% à en constater contre 26% en septembre.