

LA COLLECTION ÉCONOMIQUE



Les pôles commerciaux [LOIRE SUD]

Mai 2006



Cette édition est une mise à jour du document « Les pôles commerciaux et leurs commerces de plus de 300 m² en Loire Sud », mars 2005. Des compléments ont également été apportés.

Ce document présente **les pôles commerciaux et leurs commerces de 300 m² et plus** dans la circonscription de Saint-Etienne / Montbrison au 1^{er} janvier 2006. Il s'intéresse également à l'évolution de ces pôles depuis 1985.

Les sources de ce document sont principalement les dossiers soumis en Commission Départementale d'Équipement Commercial (CDEC) et le fichier de la Direction de la Consommation, de la Concurrence et de la Répression des Fraudes (janvier 2006).

SOMMAIRE

Introduction	p.1
Carte des pôles commerciaux	p.2
Les pôles commerciaux en 2006	p.3
Évolution des pôles entre 1985 et 2006	p.4
Les nouveaux pôles	p.6
Les pôles locaux	p.10
Les pôles intermédiaires	p.13
Les pôles d'agglomération	p.20
Le centre commercial Centre Deux à Saint-Etienne	p.27
Le centre ville de Saint-Etienne	p.29
Les principaux pôles extérieurs à Loire Sud	p.31



INTRODUCTION : les pôles périphériques

Un phénomène majeur

Dans les années 1970 commencent à apparaître des pôles commerciaux en périphérie des communes. Ce phénomène local et national a sensiblement modifié la répartition géographique de l'appareil commercial et les flux économiques induits par ces nouveaux venus.

Au cours des vingt dernières années (1984-2006), les pôles périphériques de Loire Sud se sont développés rapidement :

1984 : 4 pôles périphériques soit 84 897 m² :

- ✓ Centre de Vie à Andrèzieux-Bouthéon, 10 650 m²
- ✓ Villars Nord Ouest – Ratarieux, 28 090 m²
- ✓ Monthieu à Saint-Etienne, 30 767 m²
- ✓ La Béraudière à La Ricamarie, 14 490 m²

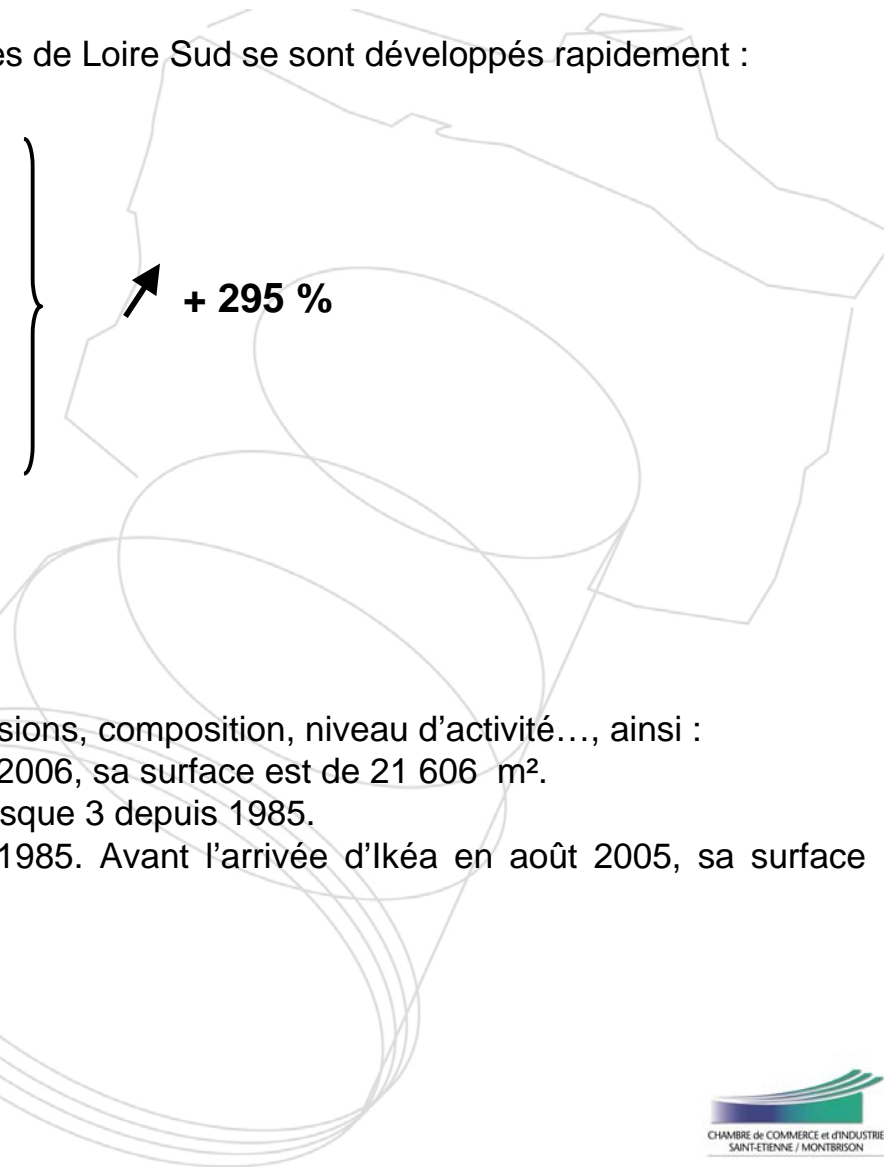
2006 : 13 pôles périphériques soit 335 002 m²

Les ménages de Loire Sud font 35% de leurs achats dans ces pôles.

Des évolutions différentes

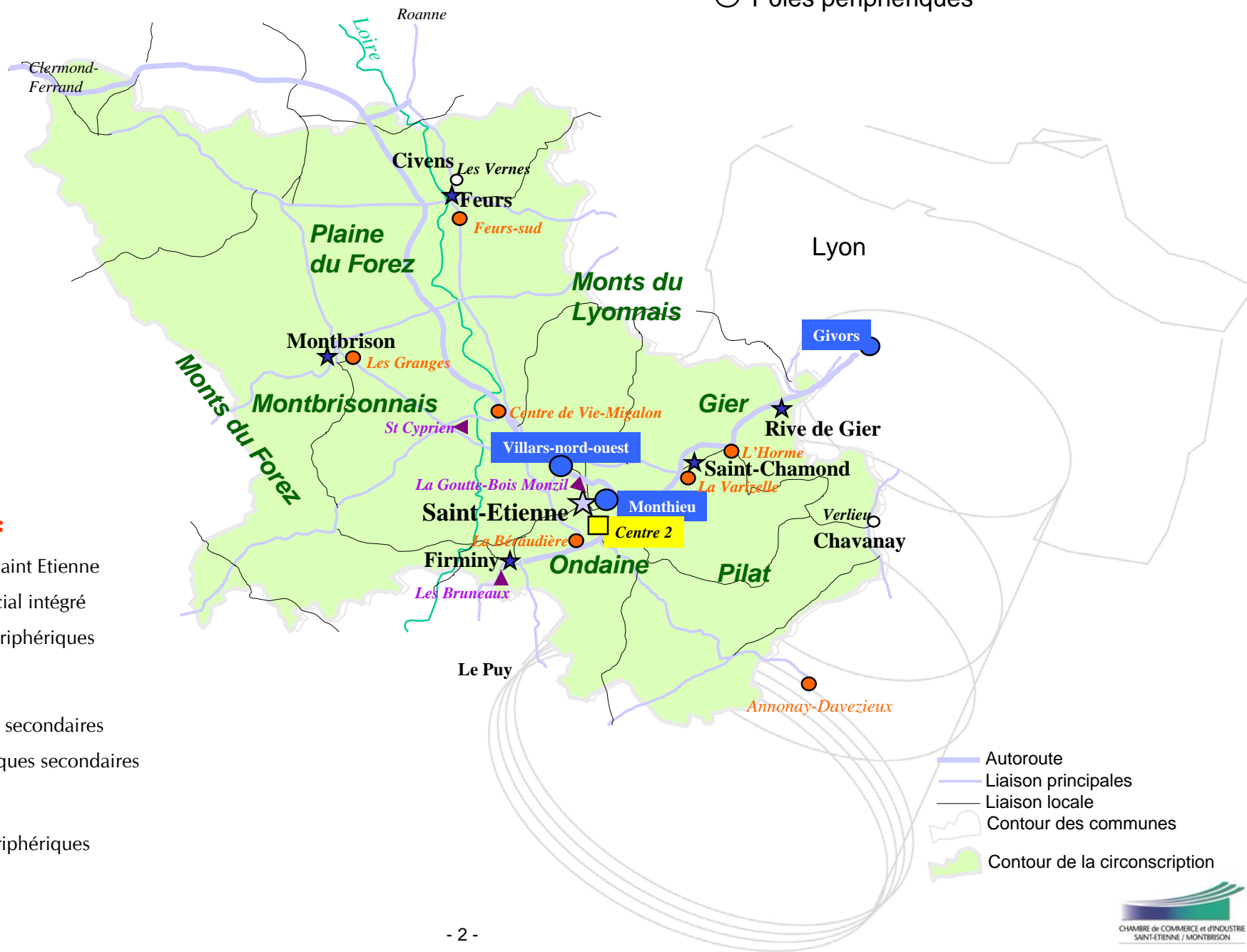
Pris individuellement, chacun de ces pôles a sa propre évolution : dimensions, composition, niveau d'activité..., ainsi :

- ✓ Le pôle Les Granges à Montbrison était inexistant en 1985. En 2006, sa surface est de 21 606 m².
- ✓ Le pôle de Villars – Ratarieux a vu sa surface multipliée par presque 3 depuis 1985.
- ✓ Le pôle de Monthieu à Saint-Etienne était le plus grand en 1985. Avant l'arrivée d'Ikéo en août 2005, sa surface stagnait depuis 1990.



Carte des pôles commerciaux en Loire Sud en 2006

- ☆ Pôles traditionnels , en centres urbains
- Pôles périphériques



Pôles d'agglomération :

- Saint-Etienne ☆ Centre-ville de Saint Etienne
- Centre 2 □ Centre commercial intégré
- Monthieu ● Grands pôles périphériques

Pôles intermédiaires :

- Firminy ☆ Centres urbains secondaires
- La Varizelle ● Pôles périphériques secondaires

Pôles locaux :

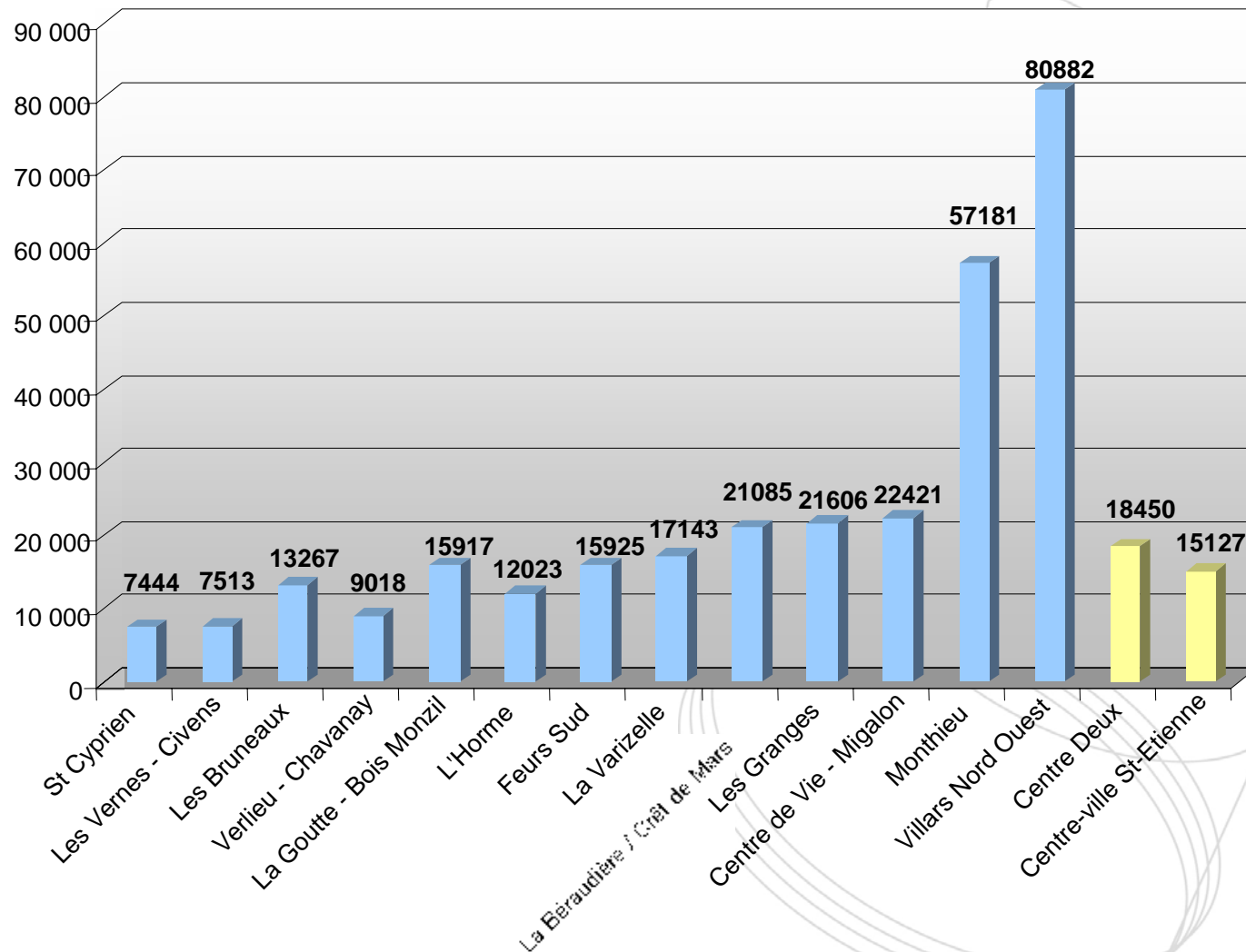
- Verlieu ○ Pôles locaux périphériques
- Les Bruneaux ► Nouveaux pôles

- Autoroute
- Liaison principales
- Liaison locale
- Contour des communes
- Contour de la circonscription

Les pôles commerciaux de Loire Sud en 2006

Ce graphique représente la répartition en m² de la surface totale des commerces de 300 m² et plus dans les différents pôles commerciaux de Loire Sud.

Le pôle de Villars Nord Ouest est le plus important de la circonscription avec une surface totale des commerces de 300 m² et plus de 80 882 m².

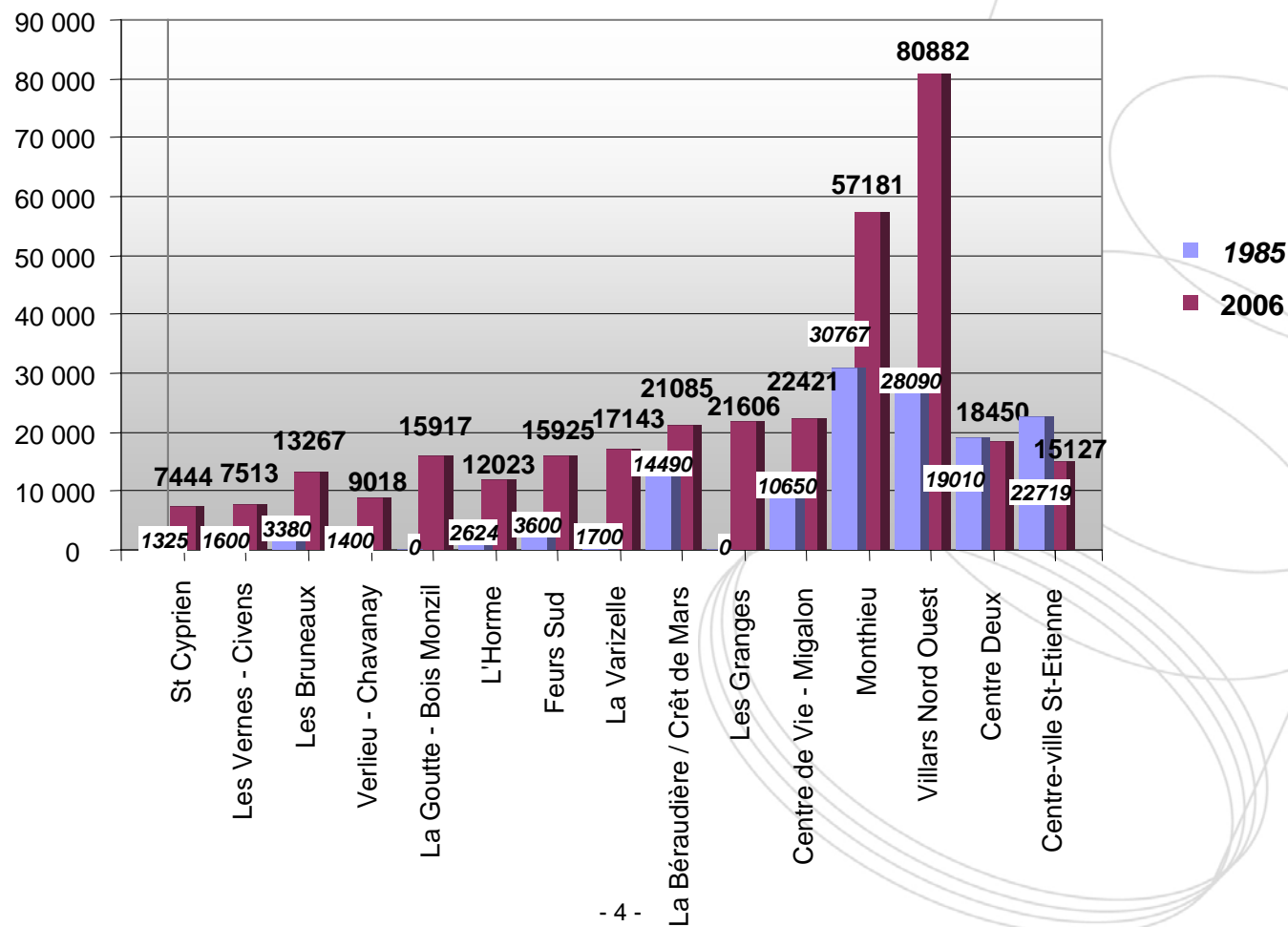


Évolution des pôles commerciaux, 1985 / 2006

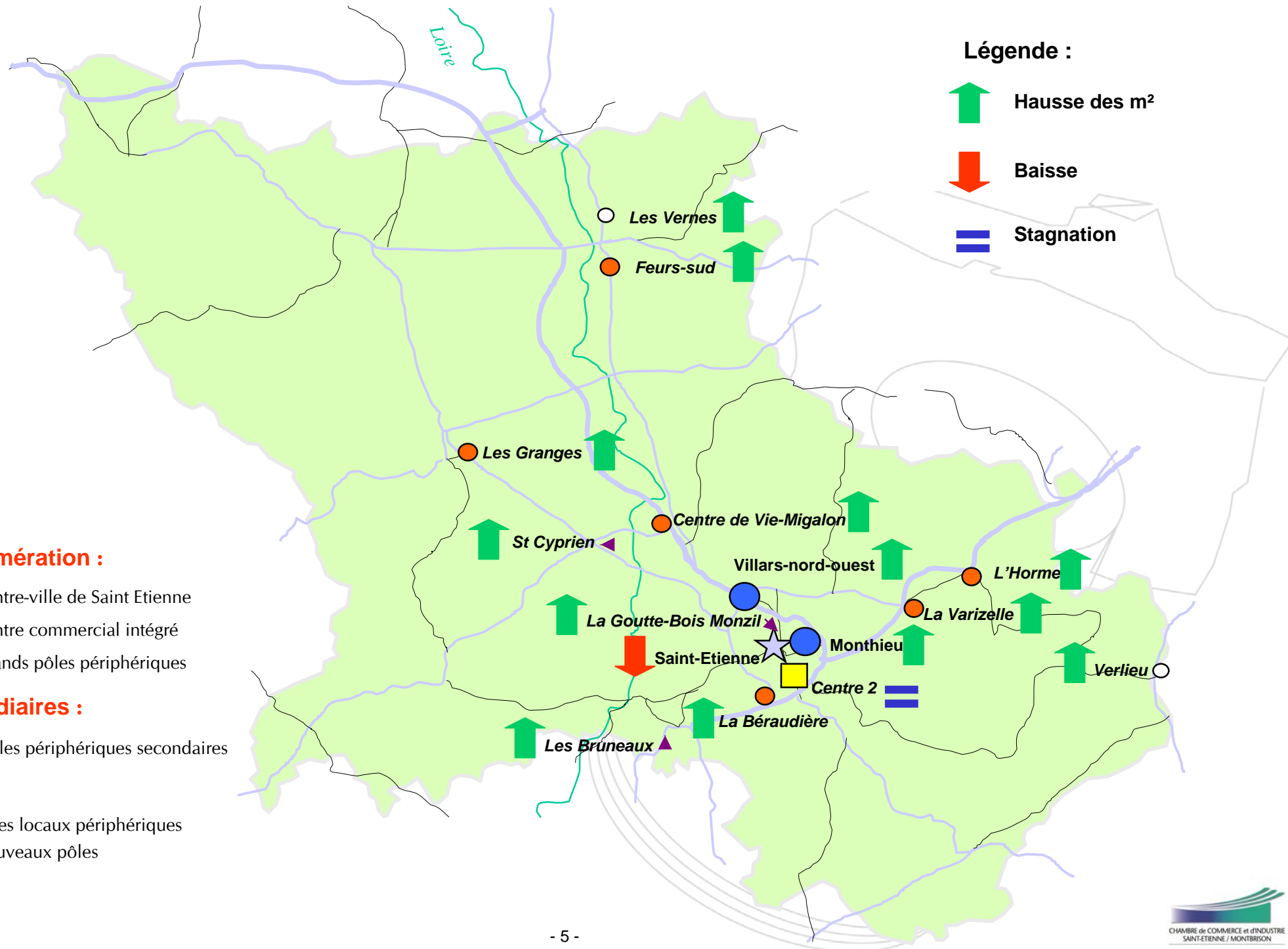
Ce graphique montre l'évolution en m² des différents pôles de Loire Sud entre 1985 et 2006.

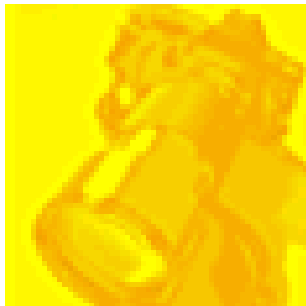
Le pôle de Villars Nord Ouest est le pôle qui a le plus fortement augmenté en m² (+ 52 792 m²). Monthieu a gagné 26 414 m² dans la même période mais 18 945 m² le sont grâce à l'arrivée d'Ikéa en 2005. Le troisième pôle qui a le plus augmenté en nombre de m² est le pôle des Granges avec 21 606 m² supplémentaires.

En terme de progression relative, c'est le pôle de la Varizelle qui a le plus augmenté sa surface : + 900% entre 1985 et 2006. Ensuite la surface du pôle de Verlieu – Chavanay a augmenté de 544% dans la même période. Quant au pôle de Saint-Cyprien, il a connu une évolution de plus de 460%.



Évolution des pôles commerciaux, 1985 / 2006





Les nouveaux pôles depuis 2000



Le pôle de Saint-Cyprien

Les enseignes de 300 m² et plus du pôle commercial de Saint-Cyprien comptabilisent **7 444 m²** de surface de vente en janvier 2006 (+462% de surface entre 1985 et 2005). La locomotive du pôle est l'enseigne Intermarché.
Les « m² autorisés » sont les m² supplémentaires autorisés à l'enseigne mais non réalisés au 1er janvier 2006.

1985		1995		2000		2005		2006			
Enseigne	Surface	Enseigne	Surface	Enseigne	Surface	Enseigne	Surface	Enseigne	Surface	Activité	m ² autorisés
Intermarché	1200	Intermarché	1200	Intermarché	1730	Intermarché	2450	Intermarché	2450	Alimentaire	
Station service	125	Station service	125	Station service	125	Station service	125	Station service	125		
				Galerie marchande	170	Galerie marchande	170	Galerie marchande	170	Equip maison	
				Bricomarché	2500	Bricomarché	3700	Bricomarché	3700		
						Vétimarché	999	Vétimarché	999		
1 325		1 325		4 525		7 444		7 444			0



Autres surfaces de plus de 300 m² : vente automobile, moto, caravane... neuve ou d'occasion : Rody (380m²).

Le pôle des Bruneaux / La Martinière

Les enseignes de 300 m² et plus du pôle commercial des Bruneaux à Firminy comptabilisent **13 267 m²** de surface de vente en janvier 2006 (+202% de surface entre 1985 et 2005). La locomotive du pôle est l'enseigne **Géant**.

Les « m² autorisés » sont les m² supplémentaires autorisés à l'enseigne mais non réalisés au 1er janvier 2006.

1985		1995		2000		2005		2006			
Enseigne	Surface	Enseigne	Surface	Enseigne	Surface	Enseigne	Surface	Enseigne	Surface	Activité	m ² autorisés
Casino	1200	Géant	4200	Géant	4200	Géant	4200	Géant	6400	Alimentaire	
Station service	180	Station service	180	Station service	180	Station service	180	Station service	180		
Sol Super	1000	Sol Super	1000	Décors Discount	1000	Décors Discount	1346	Décors Discount	1346	Equip maison	
Bricolage	1000			Agri Sud Est	1000	Agri Sud Est	1000	Agri Sud Est	1000	Culture loisirs	
		Halle aux chaussures	407	Halle aux chaussures	407	Halle aux chaussures	407	Halle aux chaussures	407	Equip personne	
				JR Diffusion	334	JR Diffusion	334	Picard Surgelés	334	Alimentaire	
						Weldom	2746	Weldom	2746	Equip maison	
								Sport 2000	854	Culture loisirs	
								Thivart		Divers	602
3 380		5 787		7 121		10 213		13 267			602



Autres surfaces de plus de 300 m² : vente automobile, moto, caravane... neuve ou d'occasion :

1995		2000		2005		2006	
Peugeot	1000	Technic Motos	550	Technic motos	550	Technic motos	550
Auto service	300	Feu Vert	300	Feu Vert	300	Feu Vert	300



Les surfaces de moins de 300 m² :

- **vente automobile, moto, caravane...** : Métifiot, Midas
- **services et divers** : Mc Donalds

Le pôle de La Goutte – Le Bois Monzil

Le pôle commercial de La Goutte – Le Bois Monzil à Villars comptabilise **15 917 m²** de surface de vente en janvier 2006 (+105% de surface entre 1990 et 2005). La locomotive du pôle est l'enseigne **Babou**.

Les « m² autorisés » sont les m² supplémentaires autorisés à l'enseigne mais non réalisés au 1er janvier 2006.

1990		1995		2000		2005		2006			
Enseigne	Surface	Enseigne	Surface	Enseigne	Surface	Enseigne	Surface	Enseigne	Surface	Activité	m ² autorisés
Laissu	480	Laissu	480	Laissu	480	Autour du coton	480	Autour du coton	480	Equip maison	1300
Chauss	360	Chauss	360	Chauss	360	Chauss	360	Chauss	360	Equip personne	
Fruiteco	1200	Espace fraîcheur	1200	Espace fraîcheur	1200	Espace fraîcheur	1200	Espace fraîcheur	1200	Alimentaire	
Baobab	2090			Babou	2998	Babou	2998	Babou	2998	Divers	
				Mille amis	1999	Leader Price	1597	Leader Price	1597	Alimentaire	
ED	736	ED	736	ED	736	ED	736	ED	736	Alimentaire	
		Griff Plus	400	Griff Plus	400	Griff Plus	780	Griff Plus	780	Equip personne	
						Bébé cash	783	Bébé 9	783	Equip personne	
						Noz	980	Noz	980	Divers	
						Point Mariage	303	Point Mariage	303	Equip personne	
						Jardiland	5700	Jardiland	5700	Culture loisirs	
						Tadduni		Tadduni		Equip personne	
	4 866		3 176		8 173		10 217		15 917		



Autres surfaces de plus de 300 m² : vente automobile, moto, caravane... neuve ou d'occasion :

2000		2005		2006		m ² autorisés
Galaxie	350	Galaxie	350	Galaxie	350	895
		Dafy Motos	318	Dafy Motos	318	
		Speedybike	315	Speedybike	315	
				Thollot		



Les surfaces de moins de 300 m² :

- **activités générales** : Cave à Vin, Baraban (alimentaire)
- **services et divers** : Hôtel Première Classe, Le Campanile, BB Hôtel



Les pôles locaux



Le pôle de Verlieu

Le pôle commercial de Verlieu à Chavanay comptabilise **9 018 m²** de surface de vente en janvier 2006 (+644% de surface entre 1985 et 2005). La locomotive du pôle est l'enseigne **Leclerc**.

Les « m² autorisés » sont les m² supplémentaires autorisés à l'enseigne mais non réalisés au 1er janvier 2006.

1985		1995		2000		2005		2006			
Enseigne	Surface	Enseigne	Surface	Enseigne	Surface	Enseigne	Surface	Enseigne	Surface	Activité	m ² autorisés
Ambiance 2000	1400	Ambiance 2000	1400	Ambiance 2000	1400	Ambiance 2000	1400	Leclerc	1980	Alimentaire	
		Intermarché	1200	Intermarché	1200	Leclerc	1980	Galerie marchande	281		
		Galerie marchande	281	Galerie marchande	281	Galerie marchande	281	Station service	90		
		Station service	90	Station service	90	Station service	90	Bricomarché	2741	Equip maison	
		Bricomarché	1200	Bricomarché	1200	Bricomarché	2741	Genemat	600	Equip maison	
		Choc Prix	600	Genemat	600	Genemat	600	Au jardin du Pilat	1656	Culture loisirs	
		Vétimarché	920	Vétimarché	920	Vétimarché	920	Vétimarché	920	Equip personne	
						Beraud Cuisines	750	Beraud Cuisines	750	Equip maison	
	1 400		5 691		5 691		10 418		9 018		0



Les surfaces de moins de 300 m² :

- **activités générales** : Cave à Vin
- **vente automobile, moto, caravane...** : Garage Milamant, Matériel Agricole Armellié

Le pôle Les Vernes

Le pôle commercial Les Vernes à Civens comptabilise **7 513 m²** de surface de vente en janvier 2006 (+370% de surface entre 1985 et 2005). La locomotive du pôle est l'enseigne **Intermarché**.

Les « m² autorisés » sont les m² supplémentaires autorisés à l'enseigne mais non réalisés au 1er janvier 2006.

1985		1995		2000		2005		2006			
Enseigne	Surface	Enseigne	Surface	Enseigne	Surface	Enseigne	Surface	Enseigne	Surface	Activité	m ² autorisés
Centre meubles	1000	Centre meubles	1000	Centre meubles	1000	Centre meubles	1000	Centre meubles	1000	Equip maison	1250
Meubles Vacher	600	Meubles Vacher	600	Meubles Vacher	600	Meubles Vacher	600	Meubles Vacher	600	Equip maison	
		Bricomarché	1200	Bricomarché	2195	Bricomarché	2195	Bricomarché	2195	Equip maison	
		Vétimarché	959	Vétimarché	959	Vétimarché	959	Vétimarché	959	Equip personne	
		Intermarché	1804	Intermarché	1804	Intermarché	1804	Intermarché	1804	Alimentaire	
		Station service	60	Station service	60	Station service	60	Station service	60	Culture loisirs	
		Agri Sud Est	895	Agri Sud Est	895	Agri Sud Est	895	Agri Sud Est	895		
		Enchères	600	Enchères	600	Enchères	600	Enchères	600		
1 600		5 623		8 113		7 513		7 513		1 250	



Autres surfaces de plus de 300 m² : vente automobile, moto, caravane... neuve ou d'occasion :

1995		2000		2005		2006	
Notin	970	Notin	970	Notin	970	Notin	970

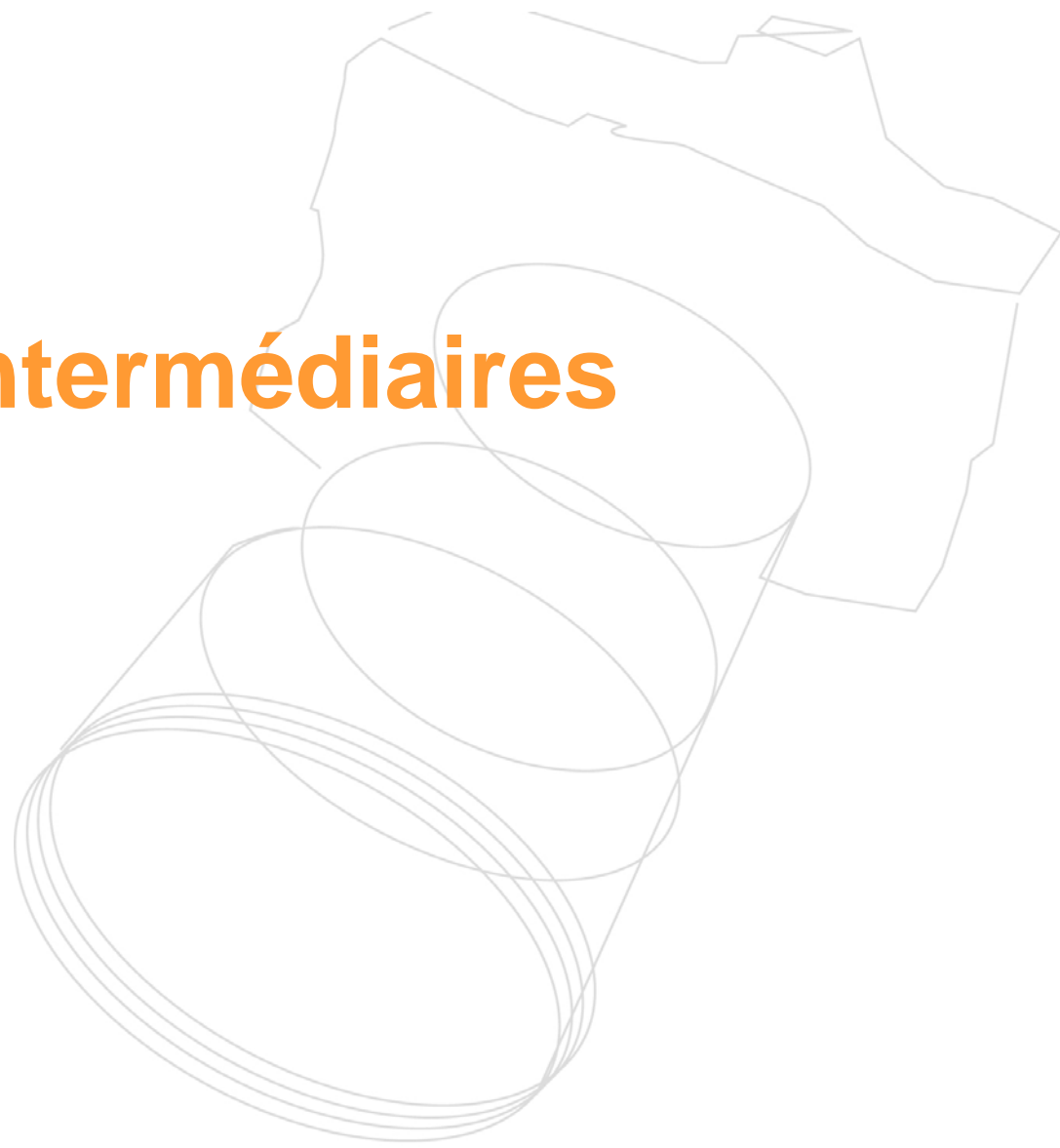


Les surfaces de moins de 300 m² :

- **vente automobile, moto, caravane...** : La Bel'Auto, Autosur
- **services et divers** : Palazzo Grill, Hôtel Etesia, Tonic Club (gym), L'Alcazar (disco), Bar Pizza, Interdépannage, Mon Pressing, Clés Minute, Idéal Coiffure



Les pôles intermédiaires



Le pôle de Feurs Sud

Le pôle commercial de Feurs Sud comptabilise **15 925 m²** de surface de vente en janvier 2006 (+442% de surface entre 1985 et 2005). La locomotive du pôle est l'enseigne **Carrefour**.

Les « m² autorisés » sont les m² supplémentaires autorisés à l'enseigne mais non réalisés au 1er janvier 2006.

1985		1995		2000		2005		2006			
Enseigne	Surface	Enseigne	Surface	Enseigne	Surface	Enseigne	Surface	Enseigne	Surface	Activité	m ² autorisés
Record	2750	Continent	4950	Continent	4950	Carrefour	6195	Carrefour	6195	Alimentaire	
Galerie marchande	200	Galerie marchande	200	Galerie marchande	200	Galerie marchande	200	Galerie marchande	200		
Station service	250	Station service	250	Station service	250	Station service	250	Station service	250		
Frey	400	Frey	400	Frey	400	Frey	400	Starjouet	400	Culture loisirs	
		Vivamod	400	Jodany	400	Concept	400	Concept	400	Equip personne	
		Mr Bricolage	1078	Weldom	1190	Weldom	2406	Weldom	2406	Equip maison	
		Jardinerie du Montal	2250	Jardinerie du Montal	2250	Jardinerie du Montal	2852	Villaverde	2852	Culture loisirs	
				Exotica	310	Exotica	310	Exotica	310	Divers	
				Halle aux chaussures	341	Halle aux chaussures	341	Halle aux chaussures	341	Equip personne	
				Laissu	300	Autour du coton	300	Autour du coton	300	Equip maison	
						Tadduni	465	Tadduni	465	Equip personne	
						Jourlin	1353	Jourlin	1353	Equip maison	
						Forestier peintures	453	Forestier peintures	453	Equip maison	
	3 600		9 528		10 591		15 925		15 925		0

La galerie marchande comprend les commerces suivants : Air Liberty, Clip Story, Clean Service, un point multiservices, un opticien.



Autres surfaces de plus de 300 m² : vente automobile, moto, caravane... neuve ou d'occasion :

1995		2000		2005		2006	
Garage Cheminal	525	Garage Cheminal	525	Garage Cheminal	525	Garage Cheminal	525
Garage du Parc	915	Garage du Parc	915	Espace Camping Car	1900	Espace Camping Car	1900
		Lamy automobile	1451	Lamy automobile	1451	Lamy automobile	1451
		Montagny automobile	1000	Montagny automobile	1000	Montagny automobile	1000
				Trans Auto Loc	700	Trans Auto Loc	700



Les surfaces de moins de 300 m² :

- **activités générales** : Mobilier « Affaires » , Aquileus Piscine, Feurs Piscines, La Ferme des 3 Monts (alimentaire)
- **vente automobile, moto, caravane...** : Laurent (pièces auto), 2 concessionnaires Renault, Peugeot, Ford, Auto Distribution, Etablissement Foyatier Frères (matériel agricole), Centre Auto Plaine, Feurs Pneus, Norauto
- **services et divers** : Mc Donalds

Le pôle Les Granges

Le pôle commercial Les Granges à Montbrison comptabilise **21 606 m²** de surface de vente en janvier 2006 (+272% de surface entre 1990 et 2005). La locomotive du pôle est l'enseigne **Intermarché**.

Les « m² autorisés » sont les m² supplémentaires autorisés à l'enseigne mais non réalisés au 1er janvier 2006.

1990		1995		2000		2005		2006			
Enseigne	Surface	Enseigne	Surface	Enseigne	Surface	Enseigne	Surface	Enseigne	Surface	Activité	m ² autorisés
Bimba	522	Bimba	522	Bimba	522	Bimba	522	Bimba	522	Equip personne	
Intermarché	1200	Intermarché	1200	Intermarché	1200	Intermarché	2143	Intermarché	2143	Alimentaire	
Station service	150	Station service	150	Station service	150	Station service	150	Station service	150		
Bricomarché	1200	Bricomarché	1200	Bricomarché	1200	Bricomarché	2360	Bricomarché	2360	Equip maison	
Espace Mod.	630	CDM	500	CDM	500	Netto	500	Netto	500	Alimentaire	
Foir Fouille	430	Espace Mod.	630	Vétimarché	630	Vétimarché	630	Joué Club	630	Culture loisirs	
Expert	544	Expert	544	Expert	544	Expert	544	Expert	544	Equip maison	
Stop Prix	999	Hyper Chauss.	500	Gémo	700	Gémo	700	Gémo	700	Equip personne	
		Hyper Vêt.	700	Gémo	500	Gémo	500	Gémo	500	Equip personne	
		Pons	498	Pons	498	Pons	498	Pons	498	Culture loisirs	
		Tadduni	498	Tadduni	498	Tadduni	498	Tadduni	498	Equip personne	
				La Meublerie	536	La Meublerie	996	La Meublerie	996	Equip maison	
				Meuble Guillot	588	Meuble Guillot	588	Meuble Guillot	588	Equip maison	
				Gamm Vert	1932	Gamm Vert	2483	Gamm Vert	2483	Culture loisirs	
						Twinner	994	Twinner	994	Culture loisirs	
						Fleurs et Nature	4493	Fleurs et Nature	4493	Culture loisirs	
						Casa	296	Casa	365	Equip maison	
						Exotica	997	Exotica	997	Equip maison	
						Centre Literie	503	Centre Literie	503	Equip maison	
						Electrodiscount	737	Electrodiscount	737	Equip maison	
								Dépôt vente Forézien	405	Equip maison	
	5 675		6 942		9 998		21 132		21 606		0



Les surfaces de moins de 300 m² :

- **activités générales** : Thiriet (alimentaire), Mondial Kit, Vilvert Promater, Quincaillerie Roche
- **vente automobile, moto, caravane...** : Liberté Moto, Bricolage Auto, Centre Auto Plaine, Montbrison Pièces, Laurent (pièces auto)
- **services et divers** : Mc Donalds, Espace Pressing, Loire Ménager Service

Le pôle de La Varizelle

Le pôle commercial de La Varizelle comptabilise **17 143 m²** de surface de vente en janvier 2006 (+908% de surface entre 1985 et 2005). La locomotive du pôle est l'enseigne **Leclerc**.

Les « m² autorisés » sont les m² supplémentaires autorisés à l'enseigne mais non réalisés au 1er janvier 2006.

1985		1995		2000		2005		2005			
Enseigne	Surface	Enseigne	Surface	Enseigne	Surface	Enseigne	Surface	Enseigne	Surface	Activité	m ² autorisés
Leclerc	1700	Leclerc	5070	Leclerc	5070	Leclerc	5070	Leclerc	5070	Alimentaire	3000
		Magasin Vert	950	Gamm Vert	2550	Gamm Vert	3868	Gamm Vert	3868	Culture loisirs	
		Galerie marchande	855	Galerie marchande	855	Galerie marchande	855	Galerie marchande	855		
		Station service	500	Station service	500	Station service	300	Station service	300		
		France rurale	550	France rurale	550	France rurale	650	France rurale	650	Equip maison	
						Pratimat	401	Pratimat	401	Equip maison	
						Tridôme	5999	Tridôme	5999	Equip maison	
	1 700		7 925		9 525		17 143		17 143		3 000

La galerie marchande comprend les commerces suivants : Tél Espace Com, Groove, Optique Escalle, Coiffure Zen, Cordonnerie, Photo Flash, Espace Cadeaux, Cafétéria.

Le pôle de La Béraudière / Crêt de Mars

Le pôle commercial de La Béraudière / Crêt de Mars à La Ricamarie comptabilise **21 085 m²** de surface de vente en janvier 2006 (+45,5% de surface entre 1985 et 2005). La locomotive du pôle est l'enseigne **Géant**.

Les « m² autorisés » sont les m² supplémentaires autorisés à l'enseigne mais non réalisés au 1er janvier 2006.

1985		1995		2000		2005		2006			
Enseigne	Surface	Enseigne	Surface	Enseigne	Surface	Enseigne	Surface	Enseigne	Surface	Activité	m ² autorisés
Rallye	9660	Géant	9660	Géant	9660	Géant	9660	Géant	9660	Alimentaire	
Galerie marchande	1400	Galerie marchande	1400	Galerie marchande	1400	Galerie marchande	1400	Galerie marchande	1400		
Station service	430	Station service	430	Station service	430	Station service	430	Station service	430		
Briker	3000	Castorama	5950	Brico Dépôt	5950	Brico Dépôt	5950	Brico Dépôt	5950	Equip maison	
		Halle aux chauss.	500	Halle aux chauss.	500	Halle aux chauss.	500	Halle aux chauss.	500	Equip personne	
		Halle aux vêtements	900	Halle aux vêtements	900	Bimba	900	Bimba	900	Divers	
		La Fouine	995	Mr 10F	995	Mr 1-2-3	995	Mr Euro	995	Divers	
		La Trocante	850	La Trocante	850	La Trocante	850	La Trocante	850	Divers	
						Espace Aubade	400	Espace Aubade	400	Equip maison	
14 490		20 685		20 685		21 085		21 085			0

La galerie marchande comprend les commerces suivants : Chez Martin, La Royale Pizza, Crédit Agricole, Marionnaud, Piery, Générale d'Optique, Okaidi, Dazibao, Carry Coiffure, Brasserie, Pharmacie, MAG Presse, Opale, Mim, ETM Bagagerie, Shampoo Coiffure, Top Pressing, SAV Géant, Pil'vite, Brioch'escale, Imagica, Imprimerie cordonnerie clé, Chantemur, Tel and Com.



Autres surfaces de plus de 300 m² : vente automobile, moto, caravane... neuve ou d'occasion :

1985		1995		2000		2005		2006	
feu vert	550	feu vert	550	feu vert	550	feu vert	550	feu vert	550



Les surfaces de moins de 300 m² :

- **activités générales** : Literix, Mobilier « affaires », Dédé La Truffe
- **services et divers** : Hôtel Le Balladin

Le pôle Centre de Vie - Migalon

Le pôle commercial Centre de Vie - Migalon comptabilise **22 421 m²** de surface de vente en janvier 2006 (+111% de surface entre 1985 et 2005). La locomotive du pôle est l'enseigne **Leclerc**.

Les « m² autorisés » sont les m² supplémentaires autorisés à l'enseigne mais non réalisés au 1er janvier 2006.

1985		1995		2000		2005		2006			
Enseigne	Surface	Enseigne	Surface	Enseigne	Surface	Enseigne	Surface	Enseigne	Surface	Activité	m ² autorisés
Atlas	6000	Atlas	6000	Atlas	6000	Atlas	5954	Atlas	5954	Equip maison	
Leclerc	1200	Leclerc	2508	Leclerc	2508	Leclerc	5008	Leclerc	5008	Alimentaire	
Station service	250	Station service	250	Station service	250	Station service	285	Station service	285		
Brico. Leclerc	1200			Galerie marchande	600	Galerie marchande	1060	Galerie marchande	1060		
Beausalon	1000	Home salons	1200	Home salons	1200	Home salons	1200	Home salons / Crozatier	1200	Equip maison	
Tousalon	1000	Tousalon	1200	L'inventaire	1200	Fly / Château d'Ax	1200	Château d'Ax	1200	Equip maison	
		Gel 2000	380	Gel 2000	380	Bimba	350	Bimba	350	Divers	
		Hyper aux chauss.	600	Hyper aux chauss.	600	Hyper aux chauss.	600	Hyper aux chauss.	600	Equip personne	
		Hyper aux vêt.	665	Hyper aux vêt.	665	Hyper aux vêt.	665	Hyper aux vêt.	665	Equip personne	
		Mobalpa	410	Mobalpa	410	Mobalpa	410	Mobalpa	410	Equip maison	
						Leclerc Brico	5100	Leclerc Brico	5100	Equip maison	
						Bois & Chiffons	589	Bois & Chiffons	589	Equip maison	
10 650		13 213		13 813		22 421		22 421			0

La galerie marchande comprend les commerces suivants : Alix, Leclerc Voyages, L'Univers Culturel Leclerc, AB Services, Elodie, Grain de Sable, Déco Loisirs, Passion Beauté, Talon Minute, Millen'Hair, Lynx Optique, Net Pressing, Pizza Mano, Pil'vite, Leclerc Jean's, Leclerc Parapharmacie, Brasserie italienne, Cafétériat



Autres surfaces de plus de 300 m² : vente automobile, moto, caravane... neuve ou d'occasion :

1985		1995		2000		2005		2006	
Citroën	600	Citroën	600	Citroën	600	Citroën	600	Citroën	600
						Norauto	500	Norauto	500



Les surfaces de moins de 300 m² :

- **activités générales** : Sport Avenue, Voltige Modélisme, Univers du Multimédia, Duvert SA, Terre de Provence
- **services et divers** : Formule 1, L'Avalanche, Resto Pizza

Le pôle L'Horme

Le pôle commercial de l'Horme comptabilise **12 023 m²** de surface de vente en janvier 2006 (+316% de surface entre 1985 et 2005). La locomotive du pôle est l'enseigne **Intermarché**.

Les « m² autorisés » sont les m² supplémentaires autorisés à l'enseigne mais non réalisés au 1er janvier 2006.

1985		1995		2000		2005		2006			
Enseigne	Surface	Enseigne	Surface	Enseigne	Surface	Enseigne	Surface	Enseigne	Surface	Activité	m ² autorisés
Station service	204	Station service	204	Station service	204	Station service	204	Station service	204		218
Intermarché	1200	Intermarché	2465	Intermarché	2465	Intermarché	2465	Intermarché	2465	Alimentaire	
Coop	900	Super U	1190	Super U	1190	Super U	1930	Super U	1930	Alimentaire	
Tout extr.	320	ED	683	ED	683	ED	683	ED	683	Alimentaire	
		Station service	120	Station service	120	Station service	120	Station service	120		
		Bricomarché	1200	Bricomarché	1200	Bricomarché	2069	Bricomarché	3172	Equip maison	
		Hyper aux chauss.	460	Hyper aux chauss.	460	Hyper aux chauss.	460	Hyper aux chauss.	460	Equip personne	
				ALDI	600	ALDI	600	ALDI	600	Alimentaire	
				Jodany	400	Tadduni	400	Tadduni	400	Equip personne	
				La Flair Affaires	990	Gifi	990	Gifi	990	Divers	
				Espace Revêtements	999	Espace Revêtements	999	Espace Revêtements	999	Equip maison	
	2 624		6 322		9 311		10 920		12 023		



Autres surfaces de plus de 300 m² : vente automobile, moto, caravane... neuve ou d'occasion :

1995		2000		2005		2006	
Flash auto pièces	500	Flash auto pièces	500			FAP	396
		Starter	300	FAP	396	FAP	396



Les surfaces de moins de 300 m² :

- **activités générales** : Picard Surgelés, ATD (électro discount), Espace com, Pétrin Boulangerie, Optique 2000, Pharmacie, ABPM (petit ménager), Papeterie Cadeau
- **vente automobile, moto, caravane...** : Fiat
- **services et divers** : Fréquence Coiffure, Clean Service, Mon Ami, Axa Assurance, Brasserie L'Atelier, Clinique Vétérinaire



Les pôles d'agglomération



La commune de La Fouillouse

La commune regroupe 17 enseignes de 300 m² et plus sur **16 954 m²** de surface de vente en janvier 2006 (+142% de surface entre 1985 et 2005).

1985		1995		2000		2005		2006			
Enseigne	Surface	Enseigne	Surface	Enseigne	Surface	Enseigne	Surface	Enseigne	Surface	Activité	m ² autorisés
But	3300	But	3300	But	3300	But	4950	But	4950	Equip Maison	
Conforama	2700	Anticorama	3000	Anticorama	3000	Anticorama	3000	Anticorama	3000	Equip Maison	
Eychenne	1000	Eychenne	1000	Eychenne	1000	Eychenne	1000	Eychenne	1000	Equip Maison	
		Entrepos Meuble	960	Laurie Lumière	736	Laurie Lumière	736	Laurie Lumière	736	Equip Maison	
		4' Pieds	410	4' Pieds	410	4' Pieds	410	4' Pieds	410	Equip Maison	
		Lapeyre	484	Lapeyre	484	Lapeyre	484	Lapeyre	484	Equip Maison	
		Cuir Center	900	Cuir Center	900	Cuir Center	1078	Cuir Center	1078	Equip Maison	
		Mister salons	450	Meubles	992						
		Baby Kid	400	Cash convert.	321	Cash Express	321	Cash Express	321	Divers	
		Univers Sommeil	380	Univers Sommeil	380	Nuitea	370	Nuitea	370	Equip Maison	
		Keria	1000	Keria	1000	Keria	1000	Keria	1000	Equip Maison	
		Style & Tradition	800	King Jouets	850						
		St Etienne Bureau	500	St Etienne Bureau	500	Bureau Center	850	Bureau Center	850	Equip Maison	
				Salons Center	450	Salons Center	450	Salons Center	450	Equip Maison	
				Teisseire Meuble	310	Teisseire Meuble	310	Teisseire Meuble	310	Equip Maison	
						Mobilier de France	1600	Mobilier de France	1600	Equip Maison	
						Couleurs du Temps	395	Couleurs du Temps	395	Culture loisirs	
	7 000		13 584		14 633		16 954		16 954		0



Autres surfaces de plus de 300 m² : vente automobile, moto, caravane... neuve ou d' occasion :

1985		1995		2000		2005		2006	
Domino caravanes	2500	Domino caravanes	2500	Narbonne access.	729	Narbonne access.	729	Narbonne access.	729



Les surfaces de moins de 300 m² :
 • services et divers : Buffalo Grill

La commune de Saint-Priest-en-Jarez

La commune totalise 7 enseignes de plus de 300 m² pour un total de **9 047 m²** de surface de vente en janvier 2006 (+53% de surface entre 1985 et 2005).

1985		1995		2000		2005		2006			
Enseigne	Surface	Enseigne	Surface	Enseigne	Surface	Enseigne	Surface	Enseigne	Surface	Activité	m ² autorisés
Casino	1590	Casino	1590	Casino	2000	Casino	2000	Casino	2000	Alimentaire	885
Station service	150	Station service	150	Station service	150	Station service	150	Station service	150		
Score Meubles	2100	Univiers du meuble	3000	Fly	3000	Fly	3000	Fly	3000	Equip maison	
Couzon Meuble	1200	Couzon Meuble	1200	Couzon Meuble	1200	Couzon Meuble	1200	Couzon Meuble	1200	Equip maison	
Royal salons	600	Cuisinella	430	Cuisine Schmidt	430	Cuisine Schmidt	430	Cuisine Schmidt	430	Equip maison	
						King Jouets	1102	King Jouets	1102	Culture loisirs	
						Entrepot du meuble	735	Aubert	735	Equip personne	
								Xavier Laurent	430	Equip maison	
5 640		6 370		6 780		8 617		9 047			885



Les surfaces de moins de 300 m² :

- **activités générales** : Euro Pêche, Tabac Presse, Pharmacie, Picard Surgelés
- **services et divers** : Crédit Lyonnais, Cafétéria Casino, Restaurant Le Cardinal, Pressing

Le pôle de Villars Nord Ouest, total en m² :

1985	1990	1995	2000	2005	1985 - 2005	2006
28 090 m²	49 974 m²	62 689 m²	71 584 m²	80 452 m²	+ 186 %	80 882 m²

Le pôle de Monthieu

Le pôle commercial de Monthieu à Saint-Etienne comptabilise **57 181 m²** de surface de vente en janvier 2006 (+20% de surface entre 1985 et 2005). Depuis 1995 et jusqu'à l'arrivée d'Ikéo en août 2005, on assistait à une perte en m². Les locomotives du pôle sont les enseignes **Géant et Ikéo**.

Les « m² autorisés » sont les m² supplémentaires autorisés à l'enseigne mais non réalisés au 1er janvier 2006.

1985		1995		2000		2005		2006			
Enseigne	Surface	Enseigne	Surface	Enseigne	Surface	Enseigne	Surface	Enseigne	Surface	Activité	m ² autorisés
Géant	10360	Géant	10360	Géant	10360	Géant	10360	Géant	10360	Alimentaire	
Galerie marchande	1277	Galerie marchande	2200	Galerie marchande	2200	Galerie marchande	2200	Galerie marchande	2200		
Station service	350	Station service	350	Station service	350	Station service	350	Station service	350		
OBI	4550	OBI	4550	OBI	2555	Darty	2500	Darty	2500	Equip maison	
Spao	100	Go Sport	1000	Go Sport	1995	Go Sport	1995	Go Sport	1995	Culture loisirs	
Univers du cuir	1460	Univers du cuir	900	Fabio Lucci	1000	Fabio Lucci	1000	Fabio Lucci	1000	Equip personne	
Salon center	800	Aubert	600	Aubert	600	Aubert	600	Aubert	600	Equip personne	
Levitan	1600	Levitan	1200	Levitan	800	Levitan	800	Levitan	800	Equip maison	
CVD Hifi	400	Interdiscount	400	Interdiscount	400	Distrimod	463	City Fashion	463	Equip personne	
Mondial moquette	1400	Mondial moquette	1400	Mondial moquette	1400	Gemo	1380	Gemo	1380	Equip personne	
Darty	1000	Darty	1000	Darty	1000	Gemo	1414	Gemo	1414	Equip personne	
Cuir center	900	Cuir center	900	Keria	325	Literie Land	300	Créafête	300	Culture loisirs	
Fauriat Meuble	680	Fauriat Meuble	680	Fauriat Meuble	310	Fauriat Meuble	310	Fauriat Meuble	310	Equip maison	
Chantemur	490	Chantemur	490	Chantemur	490	Chantemur	490	Chantemur	490	Equip maison	
Halle aux chauss.	470	Halle aux chauss.	470	Halle aux chauss.	470	Halle aux chauss.	470	Halle aux chauss.	470	Equip personne	
Halle aux vêt.	700	Mondial Tissu	1000	Mondial Tissu	1000	Mondial Tissu	1000	Mondial Tissu	1000	Equip maison	
Home Salons	1280	Kiabi	850	Kiabi	850	Kiabi	850	Kiabi	850	Equip personne	
Halle aux meubles	1500	Halle aux meubles	1500	King Jouets	553	King Jouets	553	King Jouets	553	Culture loisirs	
Styl Bataille	1200	Antic Land	750	Giga Center	600	VET	990	VET	990	Equip personne	
Multi	250	Multi	250	Multi	250	Multi	250	Multi	250	Equip personne	
		Point P Bollo.	1400	L'inventaire	950	Literix Dock	1090	Literix Dock	1090	Equip maison	
		Salon center	800	Troc au dépôt	820	1001 parquets	621	1001 parquets	621	Equip maison	
		Leader price	900	Leader Price	877	Leader Price	1049	Leader Price	1049	Alimentaire	
		Cuisines Schmidt	400	Cuisines Schmidt	280	Cuisines Plus	393	Cuisines Plus	393	Equip maison	
		Lidl	600	Lidl	700	Lidl	700	Lidl	700	Alimentaire	
		Vetura	720	Zenith	390	Zenith	390	Zenith	390	Equip maison	
		Maison Literie	460	Maison Literie	750	Maison Literie	750	Maison Literie	750	Equip maison	
		Hyper aux chauss.	400	Hyper aux chauss.	400						

Le pôle de Monthieu, suite

1985		1995		2000		2005		2006			
Enseigne	Surface	Enseigne	Surface	Enseigne	Surface	Enseigne	Surface	Enseigne	Surface	Activité	m² autorisés
		Vial	600	Vial	600	Sport Leader	670	Sport Leader	670	Culture loisirs	
		Franjeux	975	Mondial Cash	546	Dexpo cash	975	Dexpo cash	975	Divers	
		Prestige Salon	600	Bimba	323	Bimba	323	Dédé la Truffe	323	Divers	
				D'Auria	720	Coreme	720	Coreme	720	Equip maison	
				Autour de Bébé	915	Autour de Bébé	915	Autour de Bébé	915	Equip personne	
				Looock textile	346	Une autre maison	288	Une autre maison	288	Equip maison	
				Mr 10F	626	Authentica	707	Authentica	707	Equip maison	
				Cuisinella	370	Cuisinella	370	Cuisinella	370	Equip maison	
								Ikéa	18945	Equip maison	
	30 767		39 655		37 121		38 236		57 181		0

La galerie marchande comprend les commerces suivants : Camaïeu, Patrice Bréal, Multiples, Pilou, Réglisse, Sylvain Lefebvre, Eric Duny, Piery, Soho, Elytis, Grandoptical, Hair Coiff, Select Tour, Tabac Presse, Société Générale, Pressing Discount, Pil'vite, Photo Service, SAV Géant, Espace SFR, Dazibao, Mister Minit, Cafétéria Casino, Le Bistrot, Le Café Français, Coeur de Blé, Kry's Optique, Crasse-croûte Pizza, Billeterie Géant.



Autres surfaces de plus de 300 m² : vente automobile, moto, caravane... neuve ou d'occasion :

1985		1995		2000		2005		2006	
Auto service Casino	530	Auto service Casino	530	Feu Vert	530	Feu Vert	530	Feu Vert	530
				Monthieu Auto	872	JP Benmeleh	1975	JP Benmeleh	1975
						Troc Auto	300	Troc Auto	300



Les surfaces de moins de 300 m² :

- **activités générales** : Les Bébés de Sabine, Sport Vision, L'Animalerie, Euro Carrelage, D'Hitelem, Forez Matériaux, Picard Surgelés, Patrick Falconnier, Harmonie Piscines, Alliance Piscine, Sellerie Fouilloux, Satoriz
- **vente automobile, moto, caravane...** : Point S, Auto Dépo 42, Perrache (pièces auto), Carglass
- **services et divers** : Arena Hôtel



Centre commercial de Centre Deux à Saint-Etienne



Ouvert en 1979, ce centre commercial rassemble une centaine de points de vente de dimensions variées, allant de l'hypermarché à la petite boutique.

1985		1995		2000		2005		2006			
Enseigne	Surface	Enseigne	Surface	Enseigne	Surface	Enseigne	Surface	Enseigne	Surface	Activité	m ² autorisés
Continent	6300	Auchan	6300	Auchan	8600	Auchan	9370	Auchan	9370	Alimentaire	
St Maclou	770	St Maclou	770	<i>Auchan Electro/micro</i>	<i>770</i>	<i>Auchan Electro/micro</i>	<i>770</i>	<i>Auchan Electro/micro</i>	<i>770</i>		
C & A	2400	C & A	2400	C & A	2400	C & A	2400	C & A	2400	Equip personne	
Go Sport	1300	Go Sport	1300	Go Sport	1300	Go Sport	1300	Go Sport	1300	Culture loisirs	
Crozatier	1200	Crozatier	1200								
Fly	1200	Fly	1200								
Exopotamie	340	Exopotamie	340	Jennyfer	340	Jennyfer	340	Jennyfer	340	Equip personne	
Darty	1500	Darty	1500	Darty	1500	Darty	1500	Darty	1500	Equip maison	
BHV	4000	Casa	600	Casa	600	Maison du Monde	600	Maison du Monde	600	Equip maison	
		Sephora	400	Sephora	400	Sephora	410	Sephora	410	Hygiène santé	
		Chaussland	1150	Chaussland	1150	Chaussland	1150	Chaussland	1150	Equip personne	
		Maxitoys	1100	Maxitoys	1100						
		Promod	380	Promod	380	Promod	380	Promod	380	Equip personne	
		Aubert	400	Aubert	400	Aubert	400				
								H & M	1000	Equip personne	
										<i>Inconnue</i>	220
19 010		19 040		18 170		17 850		18 450		220	

Auchan Electro/micro : la surface de 770 m² est comprise dans la surface de l'enseigne Auchan.



Les boutiques de moins de 300 m² présentes à Centre Deux :

- **Prêt-à-porter** : Armand Thierry, Bershka, Camaïeu Femme, Cannelle, Darjeeling, Etam, Etam Lingerie, Impact, Jacqueline Riu, Mim, Pimkie, Xanaka, Brice, Célio, Jules, Roland Cerrer, La Compagnie des Petits, Okaidi, Sergent Major, Z, Creeks, Grafity, Made in Passion, Pantashop ;
- **Sport** : Courir, Foot Loocker ;
- **Chaussures** : Babybotte, Bata, Beryl, Eram, San Marina, Taneo ;
- **Beauté** : Pascal Coste, Shampoo, Yves Rocher ;
- **Accessoires** : Claire's, Diollabi, Europa Quartz, Marc Orian, Maroquinerie Centre Deux, Maya, Piery, Pop Bijoux, Réserve Naturelle, Accesories ;
- **Restauration** : Au Canard Laqué, Casino Cafétériat, L'Express Bar, La Brioche Dorée, La Royale Pizza, Brasserie Le Forum, Le Green, Le Grill, Mc Donald's ;
- **Services** : Alain Affelou, Crédit Agricole, Crédit Mutuel, Générale d'Optique, Mister Minit, Pharmacie, Photo Service, Union Opticale ;
- **Loisirs** : Micromania, Mon Manège à Moi, Score Game, Zygom ;
- **Cadeau Gourmands** : Flamand ;
- **Téléphonie** : Bouygues Telecom, France Telecom, The Phone House, Espace SFR.



Le centre-ville de Saint-Etienne



Les commerces de 300 m² et plus du centre-ville de Saint-Etienne comptabilisent **15 127 m²** de surface de vente en janvier 2006.

1985		1995		2000		2005		2006			
Enseigne	Surface	Enseigne	Surface	Enseigne	Surface	Enseigne	Surface	Enseigne	Surface	Activité	m ² autorisés
Casino	476	Casino	476	Casino	476	Casino	476	Spar	476	Alimentaire	
		FNAC	1800	FNAC	1800	FNAC	1800	FNAC	1800	Culture loisirs	
Galerias Brossard	2400	Galerie Dorian	1615	Galerie Dorian	1615	Galerie Dorian	1615	Galerie Dorian	1615		
				<i>dont Grande Récré</i>	<i>665</i>	<i>dont Grande Récré</i>	<i>665</i>	<i>dont Grande Récré</i>	<i>665</i>	Culture loisirs	
Nouvelles Galeries	4790	Nouvelles Galeries	4790	Nouvelles Galeries	4790	Nouvelles Galeries	4790				
Shop Gold	600	Shop Gold	600	Shop Gold	600	Bimba	600	Bimba	600	Divers	
COOP	410	Pier Import	400	Pier Import	400	Pier Import	400	Pier Import	400	Equip maison	
Genty Marché	400	Superdrug	300	Superdrug	300	Superdrug	300	Superdrug	300	Equip maison	
Tadduni	963	Tadduni	963	Tadduni	963	Tadduni	963	Tadduni	963	Equip personne	
Pardame	400	Eurodif	456	Eurodif	456	Eurodif	456	Eurodif	456	Equip personne	
Mobilier de France	2400	Mobilier de France	2400	Mobilier de France	2400						
Palais du vêtement	1000	Palais du vêtement	1000	Zara	700	Zara	700	Zara	700	Equip personne	
Nasa	400	Laissu	540	Laissu	540						
Monoprix	1700	Halle aux chaussures	400	Halle aux chaussures	400	Halle aux vêtements	1678	La Halle'	1678	Equip personne	
Librairie Plaine	450	SPOT	1100	SPOT	1100						
Roche Bobois	750	Roche Bobois	750	Roche Bobois	750	Roche Bobois	750	Roche Bobois	750	Equip maison	
Foir Fouille	400	Coursol	520	Coursol	520	Coursol	520	Coursol	520	Equip maison	
Librairie de Paris	720	Librairie de Paris	720	Librairie de Paris	720	Librairie de Paris	720	Librairie de Paris	720	Culture loisirs	
Cuisine 2000	400	Forum	400	Forum	400	Forum	1000	Forum	1000	Culture loisirs	
La Hutte	800	Intersport	800	Intersport	800	Intersport	800	Intersport	800	Culture loisirs	
Interbureau	350	Technicien du sport	490	Technicien du sport	490	Sport Avenue	490	Sport Avenue	490	Culture loisirs	
Art & Bois	1000										
Parly	640										
Hall pap peint.	370										
Trigano	900	Leclerc	860	Leclerc Jean's	860	Benetton	600	Benetton	600	Equip personne	
						Somewhere	399	Somewhere	399	Equip personne	
						Mistigriff	860	Mistigriff	860	Equip personne	
						Mango		Mango		Equip personne	420
	22 719		21 380		21 080		19 917		15 127		420

Les boutiques de la galerie marchande FNAC : Slipissimo, Courir, Jacqueline Riu, La City, Marionnaud, Oliver Grant, San Marina, La Plage.



Les principaux pôles extérieurs à Loire Sud



L'agglomération d'Annonay : 61 712 m² de surface de vente

Source : CCI Nord-Ardèche, 2006.

Annonay : 9 292 m²

Enseigne	Surface
Bricomarché	1200
Champion	1865
Station service Champion	120
Galerie marchande	354
Casa	426

Enseigne	Surface
La Halle !	910
Super U	1925
Station service Super U	120
Gal. Marchande Super U	130
Dépôt vente	350

Enseigne	Surface
L'art des Choix	500
Lidl	672
Sodivet - Magasin Melon	420
Startys - Zapping	300

Davézieux : 52 420 m²

Enseigne	Surface
Géant	5200
Gal. marchande Géant	924
Station service Géant	145
Arcada	580
ED	580
Gel 2000	355
Twinner	1000
Espace Fraîcheur	388
Chazallet SDPB	400
TIPIC	420
Carrelages du Ht Vivarais	350
L'univers du Bureau	650
Domino Espace Médical	300

Enseigne	Surface
Halle aux Chaussures	700
Parti Prix	470
Gifi	1750
Gemo	1500
Charpail	1200
Gedimat	1500
Mr Bricolage	4150
Piscines Magiline	450
Agri Sud Est	932
Leader Price	1075
Centre Auto-pièces	950
Literix	816
Lidl	700

Enseigne	Surface
Chantemur	300
Degriff Gapstar	300
City	700
Intersport	700
Autour du Coton	300
Cuivrier du Sud Est	400
Drôme Chauffage	800
King Jouet	540
New Baby	350
Champion	2469
Station service Champion	180
Gamm Vert	3482
L'ébénisterie ardéchoise	500

Enseigne	Surface
Hall du Tissu	400
Noz	380
Jouet Club	750
L'Hyper aux matelas	300
Expert	900
Bazar land	1200
Bimba	650
Gitem-Sodis	600
JP Thermique	470
La Halle au Sommeil	450
L'homme des Bois	564
Loisirs verts	350
Marinier matériaux	4500

Enseigne	Surface
Meubles Serre	900
Neveu	500
Piscines de France	700
Stock Family	300

L'agglomération du Roussillon : 45 600 m² de surface de vente

Péage de Roussillon :

Enseigne	Surface
Intermarché	2615

St Clair/Rhône :

Enseigne	Surface
Leclerc	2500

St Maurice l'Exil :

Enseigne	Surface
ALDI	740
Dompro	917

Salaise/Sanne :

Enseigne	Surface
Carrefour	4800
Gal. marchande Carrefour	2161
But	2800
King Jouet	900
Atac	2720
Gal. Marchande	1780

La proche Haute-Loire : 34 134 m² de surface de vente

Source : CCI du Puy, 2006.

Aurec sur Loire :

Enseigne	Surface
Aubarec	1540
Agri Sud Est	500
Marché U	769

St Didier en Velay :

Enseigne	Surface
Shopi	521
Meubles Massardier	850

St Just Malmont :

Enseigne	Surface
Champion	1548
Yves Boute	1400

Bas-en-Basset :

Enseigne	Surface
Shopi	814

Pont-Salomon :

Enseigne	Surface
Decors du Velay	640
Meubles Fournel	480

Monistrol sur Loire :

Enseigne	Surface
Coloram	460
Styleco	480
Sport 2000	680
Megajoupi	690
Meubles Decroix	700

Enseigne	Surface
Défi Mode	780
Intermarché	1589
Agri Sud Est	1946
Champion	1993
Bricomarché	2305

Le pôle commercial de Givors : 57 011 m² de surface de vente

Source : CCI de Lyon, 2005.

Enseigne	Surface
Carrefour	9544
Tapis Saint-Maclou	1350
Leader Price	961
Gemo	4375
Halle aux vêtements	800
King Jouets	1188
But	2990
Darty	950
Castorama	9150

Enseigne	Surface
Bricauto	500
Chantemur	1125
Cuisines Schmidt	400
Intersport	1000
Fabio Lucci	750
Kiabi	1688
Le Bigaradier	300
Le Faillitaire	500
Point Salon	700

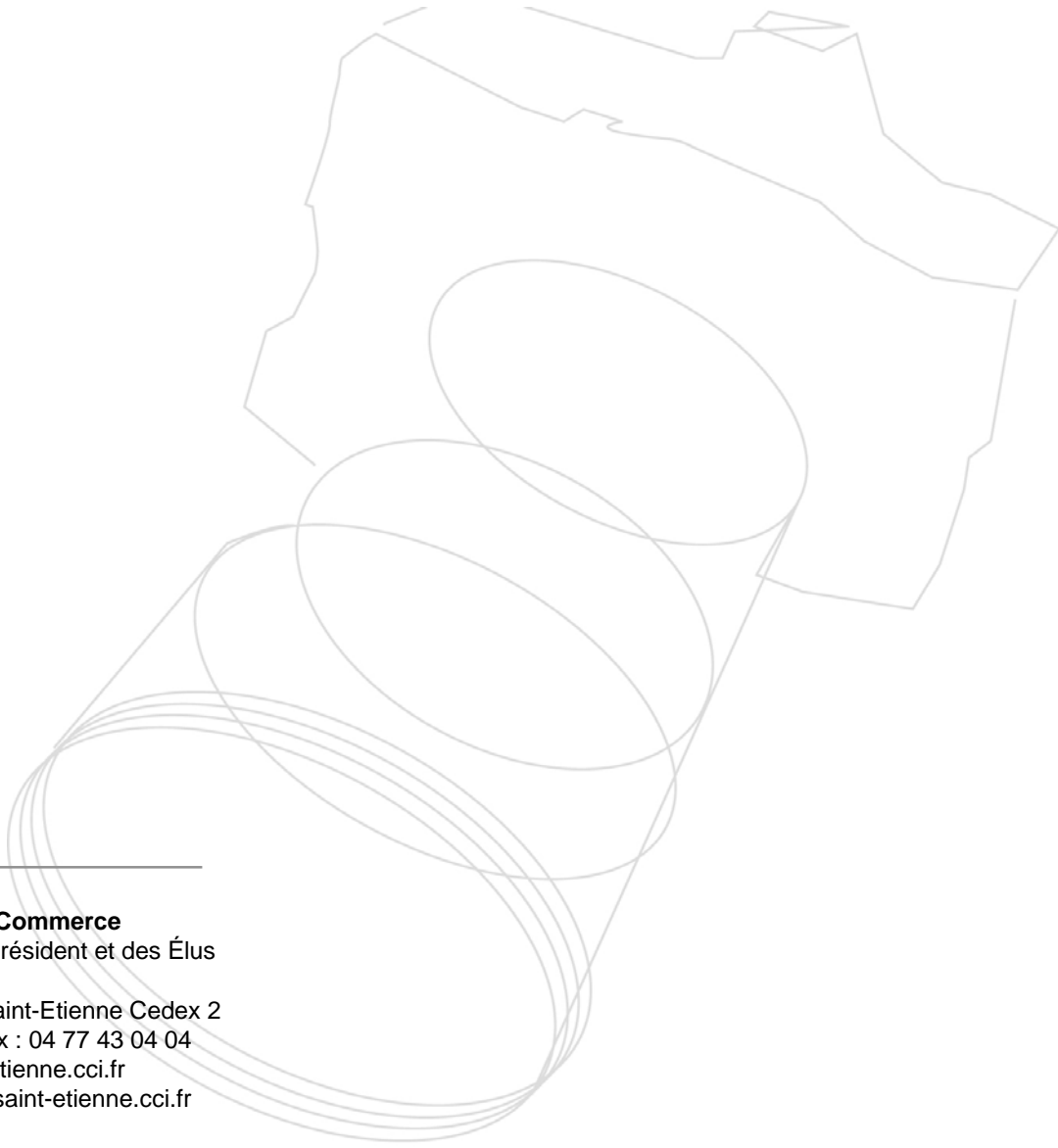
Enseigne	Surface
Autour de Bébé	650
France auto pièces	700
Les Maîtres Litiers	650
GIFI	890
Go Sport	2427
Hygena	300
Pier Import	600
Besson	1200
Maison de la Literie	550

Enseigne	Surface
4 Pieds	450
ABC Dépôt vente	833
Black Bass	300
Aubert	360
Cash Converters	300
Chausland	1200
Cultura	1500
Destock Jeans	480
Feu Vert	370

Enseigne	Surface
Halle aux chaussures	400
Maison et Reflet	350
Miss Fashion	340
Planète Mode	490
Quatre Murs	500
Salon N°1	800
Sportgate	1350
Stock'Bazars	750



CHAMBRE de COMMERCE et d'INDUSTRIE
SAINT-ETIENNE / MONTBRISON



Observatoire du Commerce

Cellule R&D / Cabinet du Président et des Élus

57, Cours Fauriel, 42024 Saint-Etienne Cedex 2

Tél : 04 77 43 04 90 - Fax : 04 77 43 04 04

Web : www.saint-etienne.cci.fr

E-mail : sandy-marion@saint-etienne.cci.fr